



90° GREEN®

Die Fassadenbegrünung des Jahres 2020

BUGG – Bundesverband Gebäudegrün

Alle Sieger aus dem Jahr 2020



Sieger der BuGG-Gebäudegrün-Wettbewerbe 2020

Eigentlich hätte die Wahl der BuGG-Gebäudegrün-Wettbewerbe in den drei Kategorien „Dach“, „Fassade“ und „Innenraum“ bei der BuGG-Mitgliederversammlung im November letzten Jahres stattfinden sollen. Doch aufgrund der Corona-Pandemie wurde diese in eine Online-Mitgliederversammlung im Dezember umgewandelt und die Wahl der insgesamt 27 eingereichten Objekte fand Ende Januar in einer Online-Abstimmung statt.

Wir gratulieren den drei Gewinnern! In den kommenden Ausgaben der Gebäude-Grün werden die drei Siegerobjekte ausführlicher vorgestellt.

AND THE WINNER IS ...



Quelle: Ehrhorn Hummerston



Quelle: Vertiko

BuGG-Gründach des Jahres 2020

Copenhill, Kopenhagen, Baujahr 2019: Intensivbegrünung mit Skipiste und Wandtrails
BuGG-Mitglied: ZinCo GmbH

BuGG-Innenraumbegrünung des Jahres 2020

Grundschule, Puchheim, Baujahr 2017: Begrüner Lichtschacht, schön und schalldämmend
BuGG-Mitglied: Vertiko GmbH

BuGG-Fassadenbegrünung des Jahres 2020

Wien, Baujahr 2019: Alle Varianten der Fassadenbegrünung an einem Objekt
BuGG-Mitglied: 90Degreen

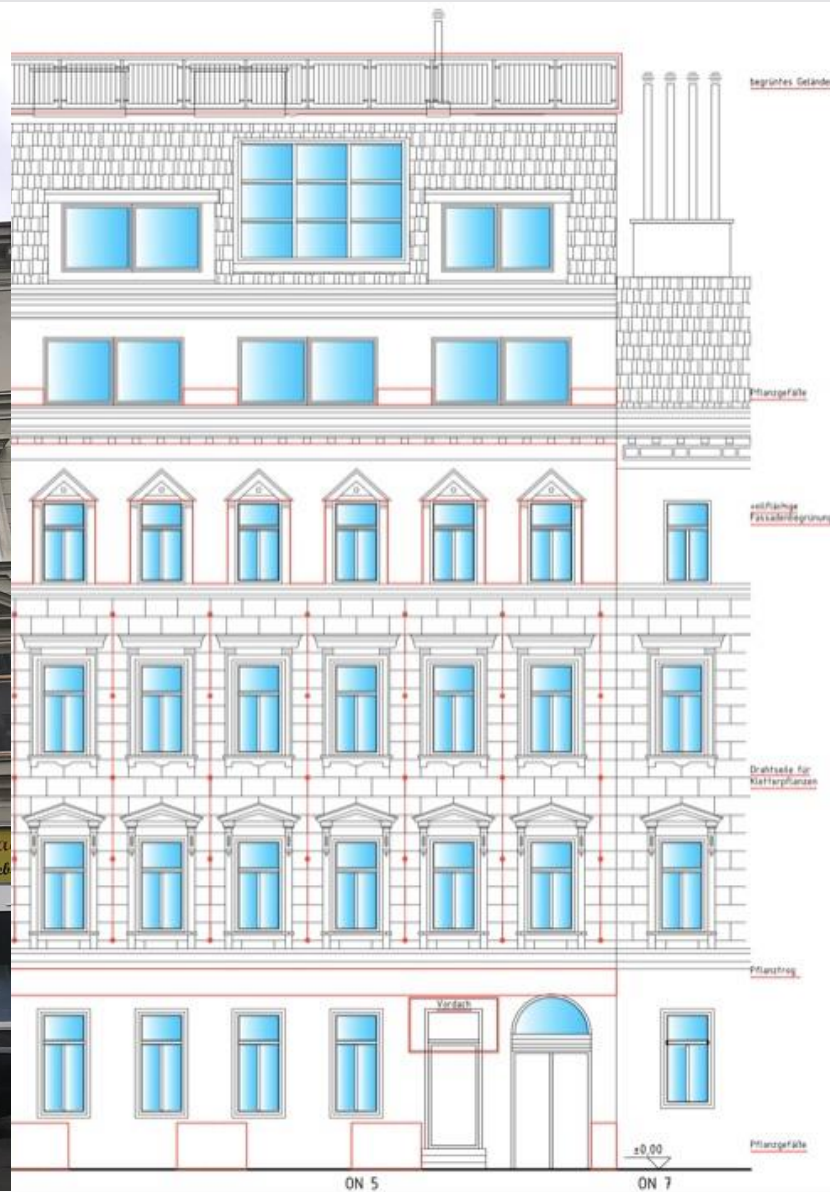


Quelle: 90Degreen

1200 Wien, Hannovergasse 5



Der Beginn: die Ideenfindung



Die Entwicklung der ersten 15 Monate:

Tag der Übergabe:

3 Monate später:

15 Monate später:



Die Zusammensetzung der Begrünungs-Methoden



DG: intensive Dachbegrünung, vorwiegend Nutzpflanzen

4.OG: GraviPlants® -die rotierenden Bäume

3.OG: 90DEGREEN® -das Fassadenbegrünungssystem

2.OG: klassische Wiener Blumenkisterl'n

1.OG: System-Pflanztröge mit gemischten Pflanzen-Typen

EG: System-Pflanztröge mit vorkultivierten Pflanzenfeldern

Die GraviPlants® bei DieStadtbeogrüner (4.OG)



Die GraviPlants® bei DieStadtbe Grüner



Vollflächige Fassadenbegrünung in Systembauweise (3.OG)



- Vorgehängt hinterlüftete Fassade (Komplettaufbau)
- Flexible Bauweise
- Definiert abgeschlossene Grünbereiche
- Wärmedämmung im System integriert
- Automatische Bewässerung bei gleichzeitiger Düngung
- Vollflächige Bepflanzung, nach 3 Monaten fertig begrünt
- Wenige Schnittstellen, ab der Mauer alles aus einer Hand
- Große Pflanzenauswahl → Diversität
- Gleichmäßig, flach und nur an der Vertikalen montiert
- Eine „Nur-Pflanzen-Ansicht“ als Architektur / Design

Vollflächige Fassadenbegrünung in Systembauweise



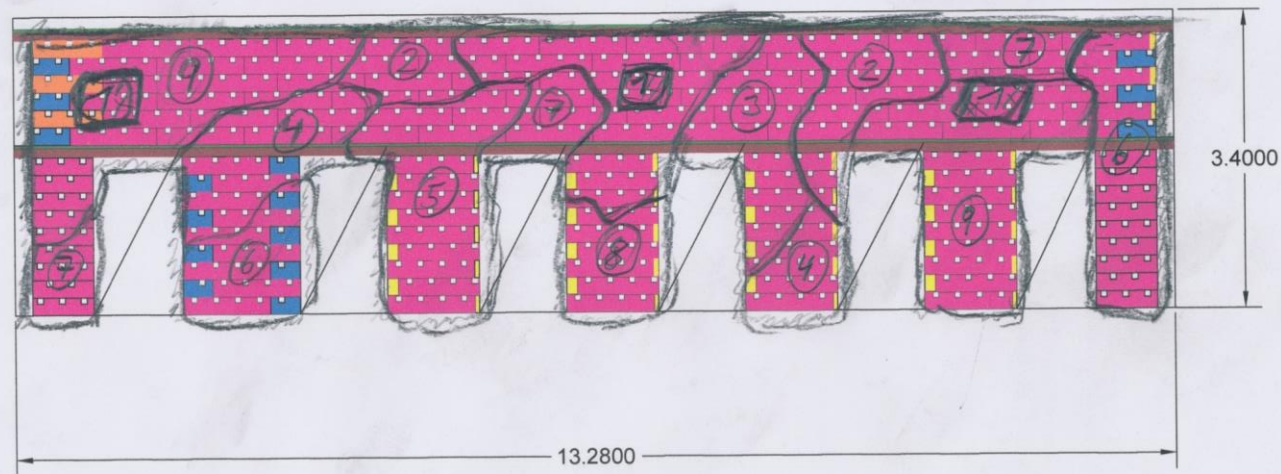
Die Bepflanzung des 3.OG:

Projekt: Sparr
 Adresse: 1200 Wien, Hannovergasse 5

90DEGREEN

Diese Zeichnung ist unser geistiges Eigentum. Ohne schriftliche Ermächtigung darf sie nicht vervielfältigt, auch nicht Dritten mitgeteilt oder zugänglich gemacht werden. Die unbefugte Verwendung durch Empfänger oder Dritte wird Zivil- u. Strafrechtlich verfolgt.

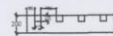
- 1 = Hemerocallis
- 2 = Alchemilla mollis
- 3 = Santolina cham.
- 4 = Berberis 'Edens Dark'
- 5 = Geranium 'Sight On'
- 6 = Heuchera 'macrocarpa'
- 7 = Heuchera 'Palace Purple'
- 8 = Geranium 'Berpparten'
- 9 = Geranium 'Freundsorf'



Legende:

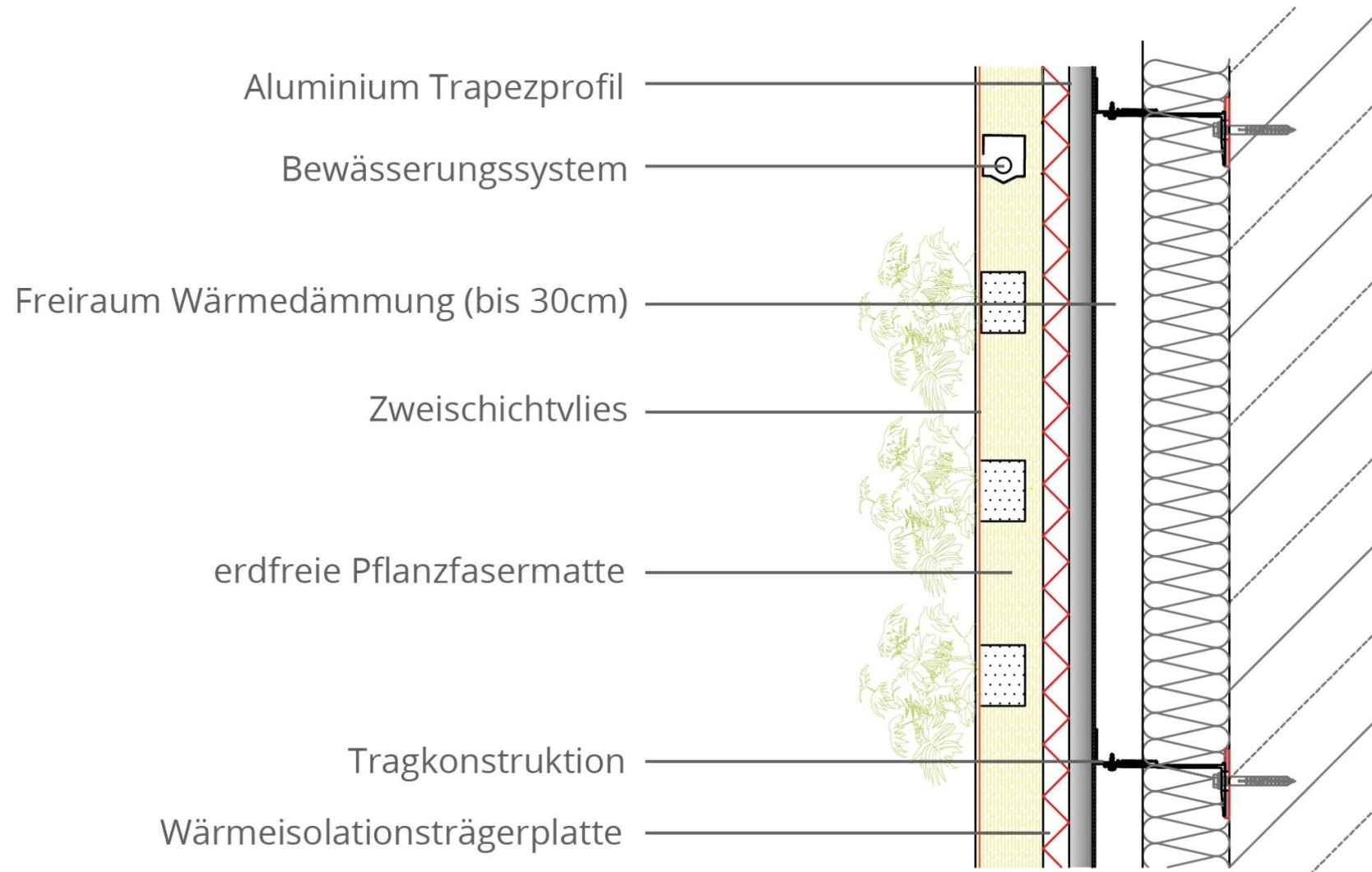
- 117 Stk. ganze Pflanzfasermatten
- 5 Stk. ganze
- 24 Stk. ganze für Übergänge unter BW (jeweils halbe Stücke ->10cm hoch)
- BW - Leitungen 4cm Hoch
- 44 cm Stk.

Schneidschablone mit Abmessungen



Oktober 2018

Schnitt durch eine vollflächige System-Begrünung



Entwicklung an einem weiteren System-Begrünungs-Beispiel



- ❖ Im 2. Monat
- ❖ Im 1. Jahr
- ❖ Im 2. Jahr
- ❖ Im 4. Jahr
- ❖ Im 11. Jahr





Pflanzliste der ersten 3 Geschoße:

- ❖ *Campsis radicans* - Jasmintrumpete - orangerot
- ❖ *Hedera helix* - Efeu
- ❖ *Campsis radicans* 'Flava' - Jasmintrumpete - gelb
- ❖ *Heuchera* 'Lime Marmelade' - Purpurglöckchen
- ❖ *Heuchera* 'Obsidian' - Purpurglöckchen
- ❖ *Hosta* 'Undulata Albomarginata' - Funkie, Herzlilie
- ❖ *Carex morrowii* 'Variegata' - Segge
- ❖ Tulpenzwiebel
- ❖ *Parthenocissus quinquefolia* - Wilder Wein
- ❖ *Hydrangea macroph.* 'Soeur Therese' - Gartenhortensie - weiß
- ❖ *Taxus baccata* 'Zwergkugel` Zwerggeibe
- ❖ *Allium* - Kugellauch

Ein paar Eindrücke...



Ein paar Eindrücke...



Ein paar Eindrücke...





Grünwände wirken als **grüne Lunge in dicht verbauten Großstädten, wo horizontale Flächen rar sind:**

- ❖ Einsparung von Energiekosten durch natürliche Dämmung
- ❖ Bindung von schädlichem Feinstaub
- ❖ Schallminderung
- ❖ Schutz des dahinterliegenden Mauerwerkes vor Verwitterung
- ❖ Kühleffekt & Nachtabkühlung
- ❖ CO₂ Abbau vs. Sauerstoffproduktion
- ❖ Grün ohne Flächenbeanspruchung
- ❖ Grünes Image für Bauträger*innen und Architekt*innen
- ❖ Psychohygiene Faktor & soziale Wirkung



Vielen Dank für
eure Aufmerksamkeit!

Andreas Lichtblau

a.lichtblau@diestadtbegruener.com

www.diestadtbegruener.com