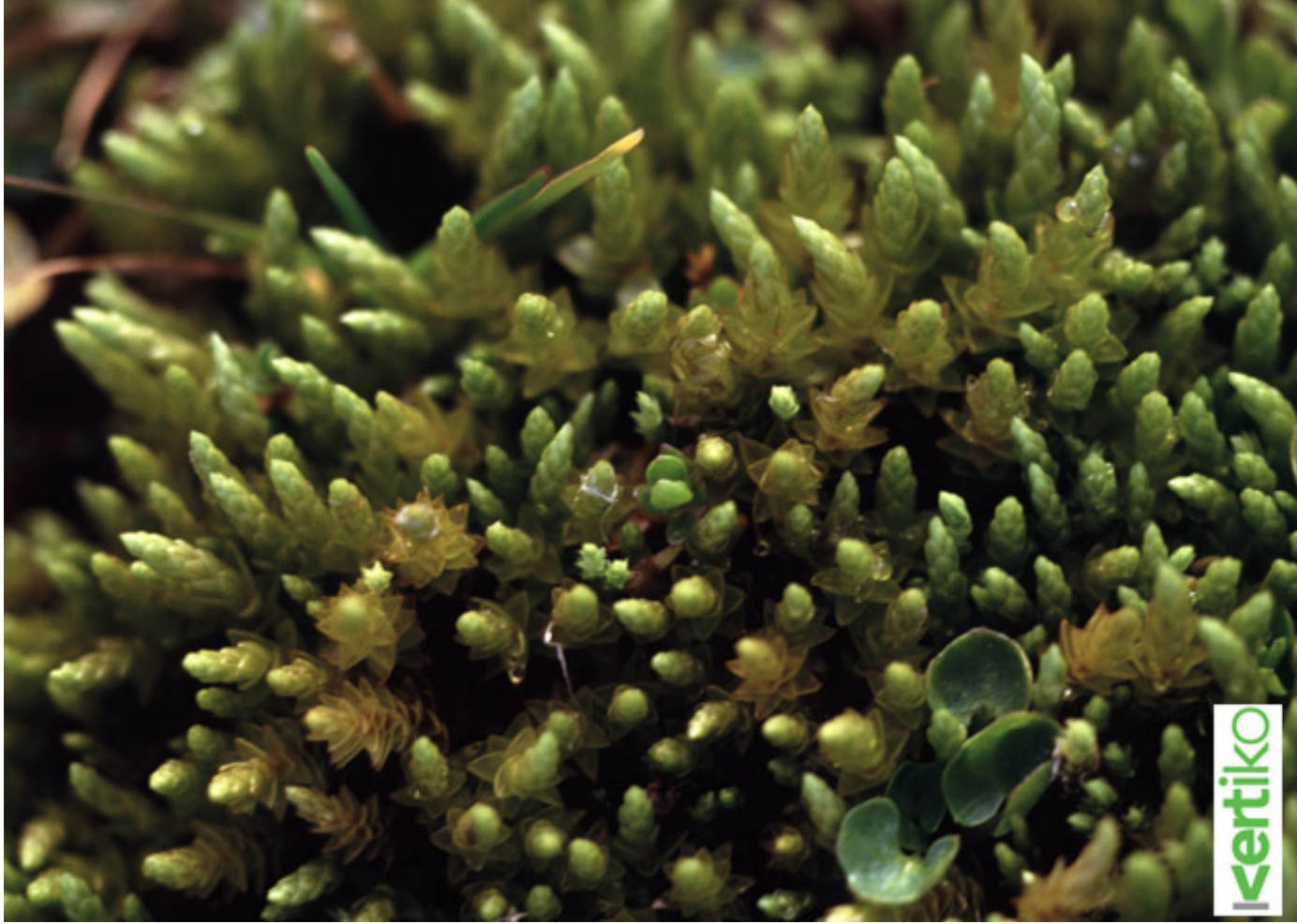


BuGG Fassadenbegrünungssymposium 25. September Hamburg





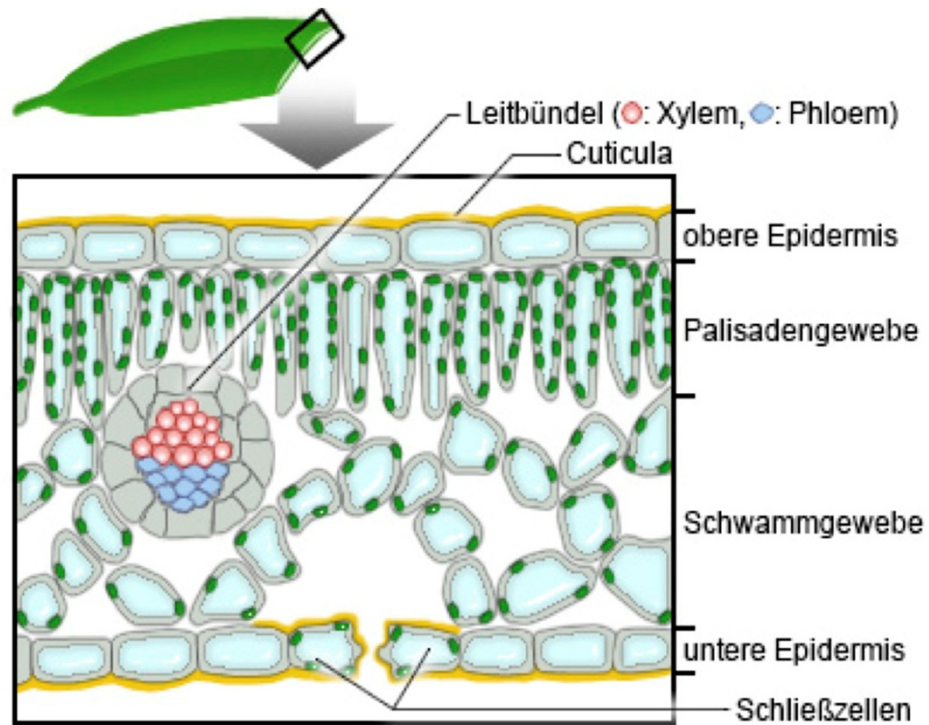
Moos und
Mooswände



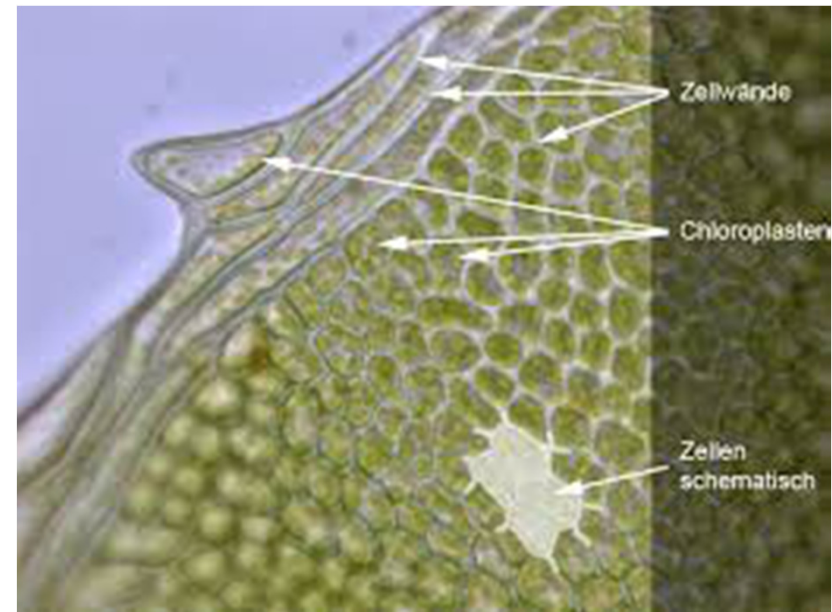
vertiko



Vergleich Gefäßpflanze ./ Moos



Schnitt durch ein Blatt, Gefäßpflanze



Moosblatt

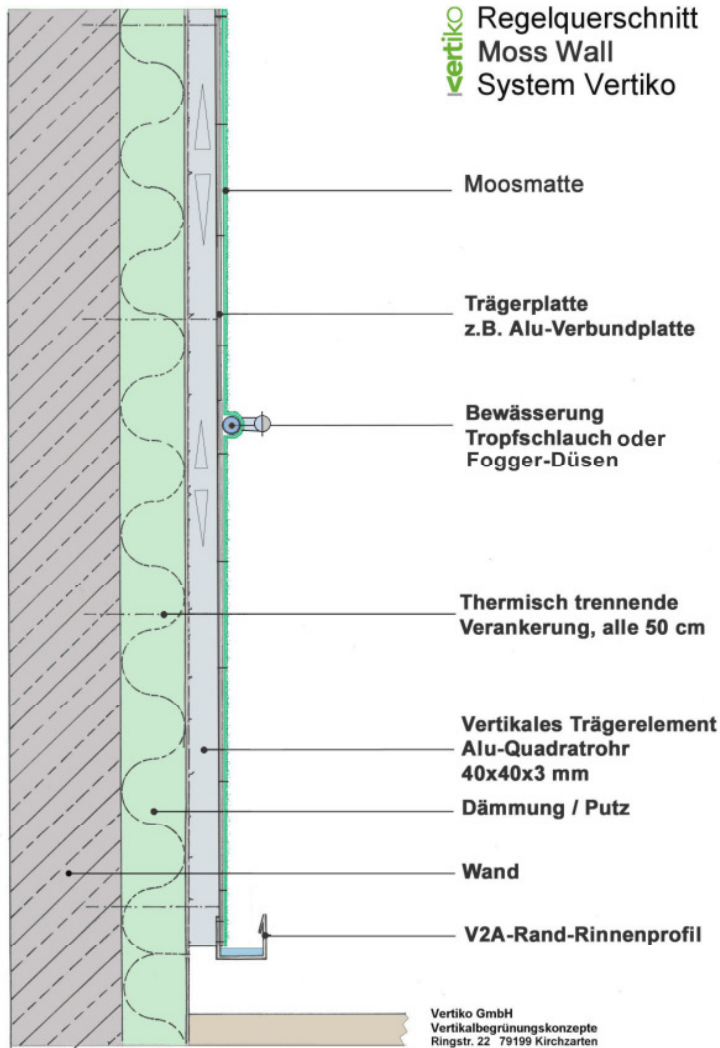












Vertikalbegrünung mit Moosmatten







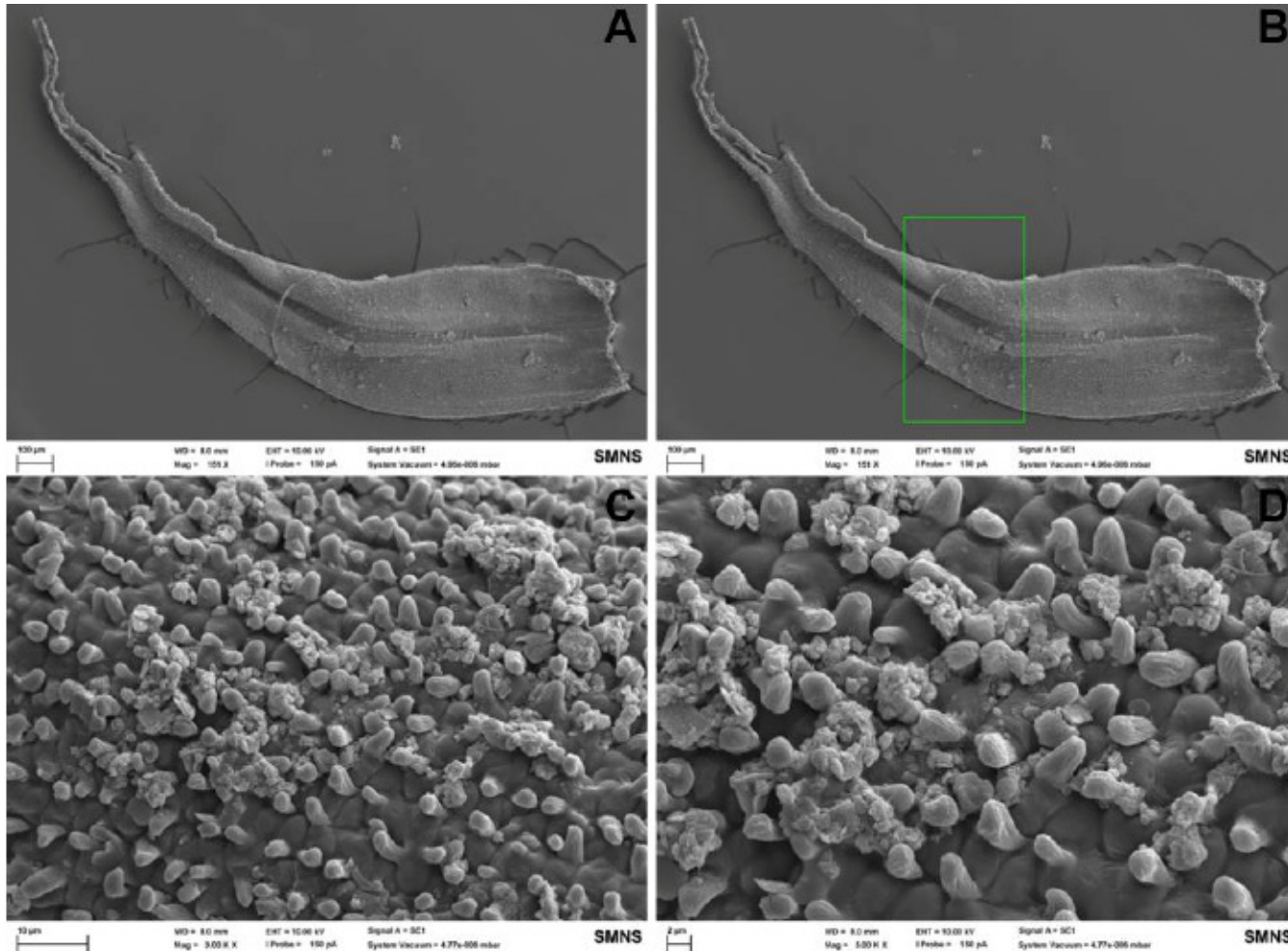
Vertikalbegrünung
mit Moosmatten

Beregnung mit
Sprühnebeldüsen



Sprühnebeldüsen mit
Adapter in 16 mm
Rohr

Abstand
Ca. 1,00 m



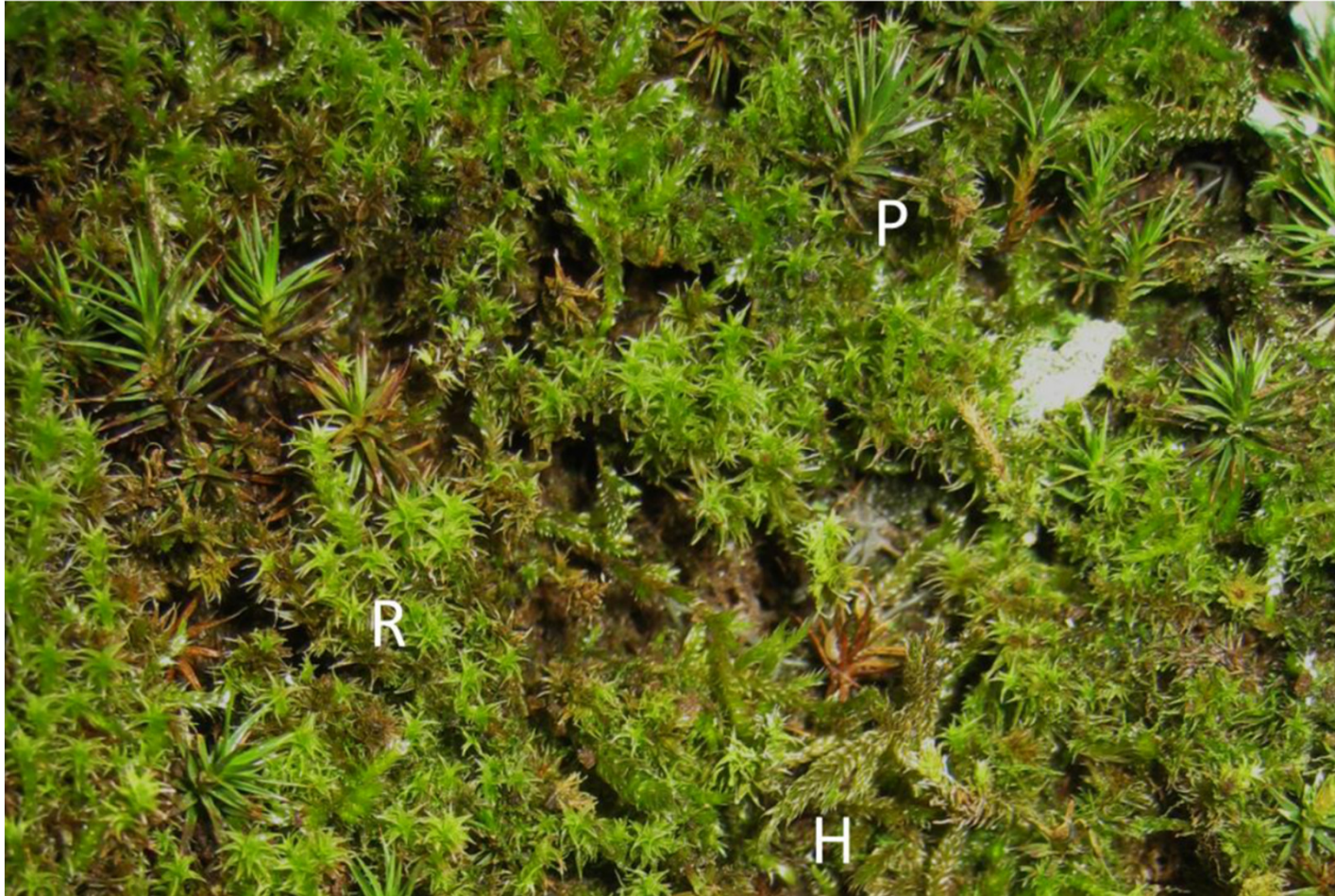
A: Übersichtsbild

B: Blatt wird in
Abschnitte
eingeteilt

C: 3000-fache
Vergrößerung
einer zufällig
ausgewählten
Stelle in diesem
Abschnitt

D: 5000-fache
Vergrößerung der
Stelle von C

Bilder Sonja Thielen, C. Gascó Martin



Nahaufnahme der Moose an der Mooswand

R= *Racomitrium
canescens*

H= *Hypnum
cupressiforme*

P= *Polytrichum
juniperum*

Bild: Sonja Thielen



A *Racomitrium
canescens*

B *Hypnum
cupressiforme*

C *Polytrichum
juniperum*

D *Campylopus
introflexus*

Maßstab: 1 mm

Bilder: Sonja Thielen



Mit Salz
verkrustete
Blattspitzen
von
*Racomitrium
canescens*
nach
Bewässerung
mit hartem
Wasser

Bild: Sonja Thielen











Vielen Dank
für Ihre Aufmerksamkeit