

Von der Idee bis zur begrünten Fassade. Was gibt es zu beachten?

Nils van Steenis

Gelsenrot Spezialbaustoffe GmbH

Gelsenkirchen

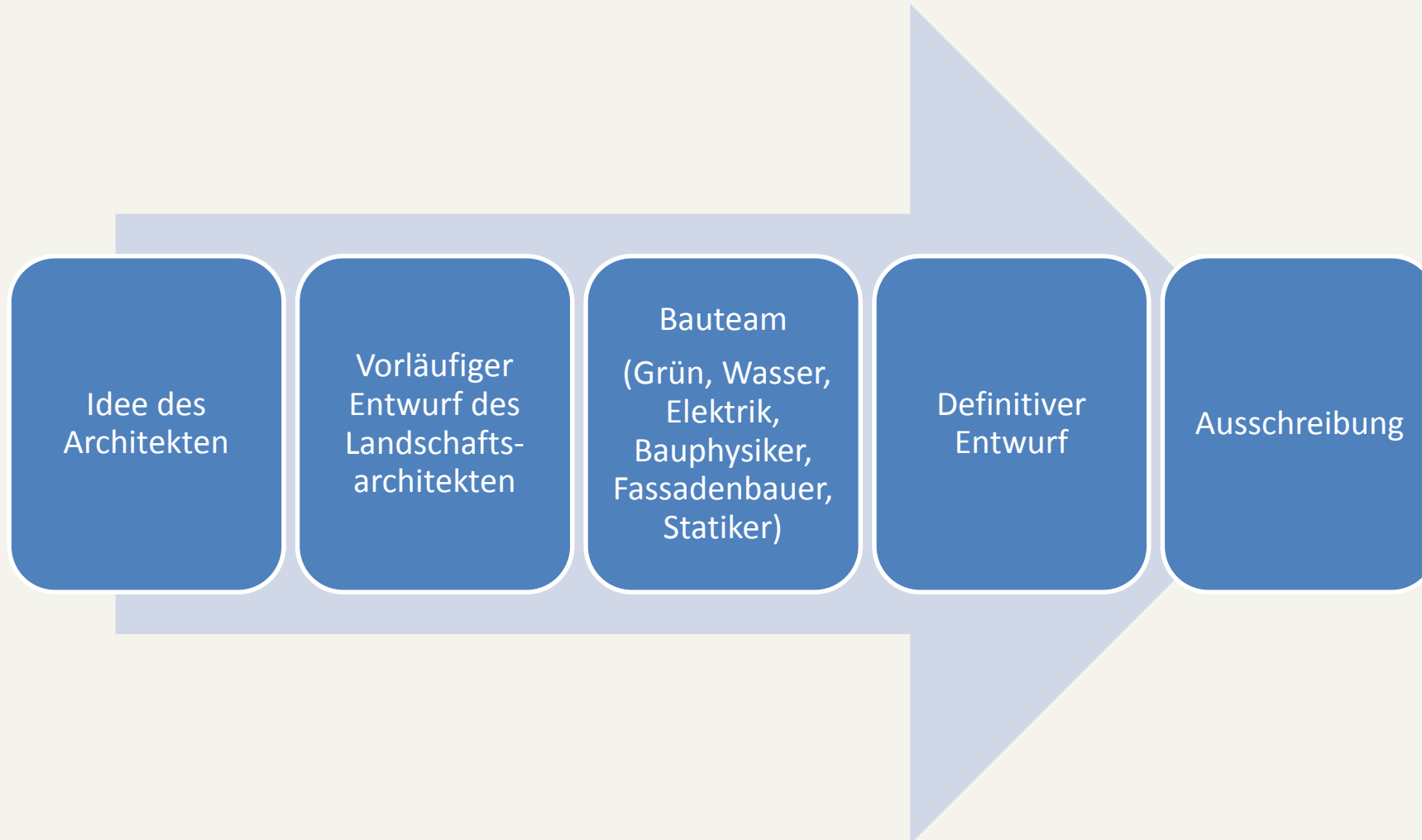
Vortrag

- Architekt entwickelt eine **Idee**
- **Vorläufiger Entwurf** des Architekten
- Architekt sucht **Experten** auf diesem Gebiet zur technischen und baukundigen Unterstützung
- **Bauteam** formt sich: Architekt, Statiker, Bauphysiker, Begrünungsexperte, Fassadenbauer, Wasserinstallateur, Elektriker
 - **Ziel:** gemeinsame Schnittstellen bestimmen (hier: Schnittstelle „Begrünung“)
 - Beispiele:
 - Wohin kommt der Technikraum?,
 - Art und Weise der Verlegung von Wasser und Elektrik zur Fassadenbegrünung?,
 - Welche bauphysischen Effekte hat die Fassadenbegrünung auf die Fassade und die Schnittstellen dazwischen?,
 - Wie wird die Fassade später gepflegt? Kann man in der Planung hierfür schon etwas berücksichtigen?,
 - Berührungspunkte mit anderen Fassadenelementen,
- Wenn die Beteiligten das Gefühl haben, dass die Schnittstellen optimal aufeinander abgestimmt sind, geht man in die **definitive Entwurfsphase** über.
 - Kontrolle des Entwurfs durch einen Brandmeister.
 - Die Zeichnungen werden hier **optimalisiert** und die **Ausschreibungsdokumente** geschrieben.

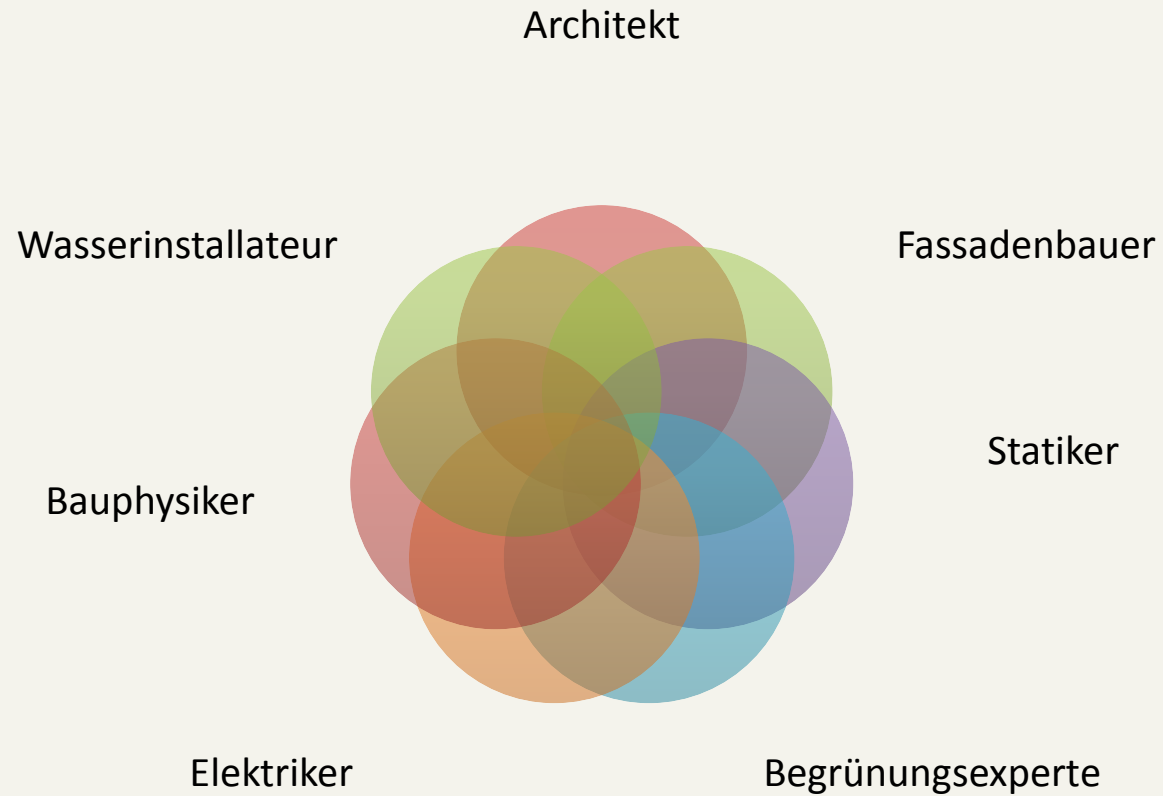
Architekt entwickelt eine Idee



Weg von einer Idee bis zur Ausschreibung



Bauteam



Bauteam

→ **Ziel: gemeinsame Schnittstellen bestimmen** (hier: Schnittstelle „Begrünung“)

Beispiele:

Wohin kommt der Technikraum?,

Art und Weise der Verlegung von Wasser und Elektrik zur Fassadenbegrünung?,

Welche bauphysischen Effekte hat die Fassadenbegrünung auf die Fassade und die Schnittstellen dazwischen?,

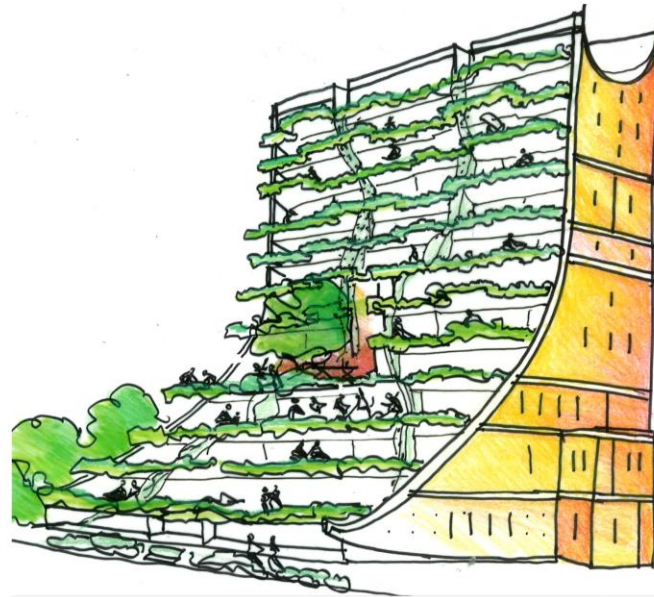
Wie wird die Fassade später gepflegt? Kann man in der Planung hierfür schon etwas berücksichtigen?,

Berührungspunkte mit anderen Fassadenelementen

Nähere Erläuterungen anhand des Beispiels

ZUIDAS

VERTICAL GARDENING BLOK 1B

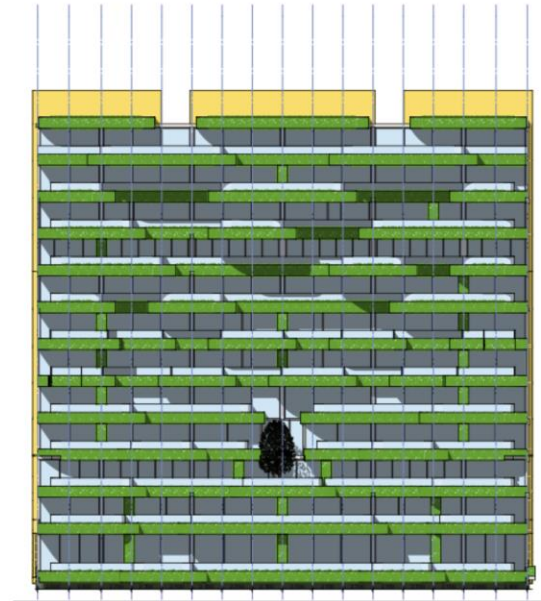
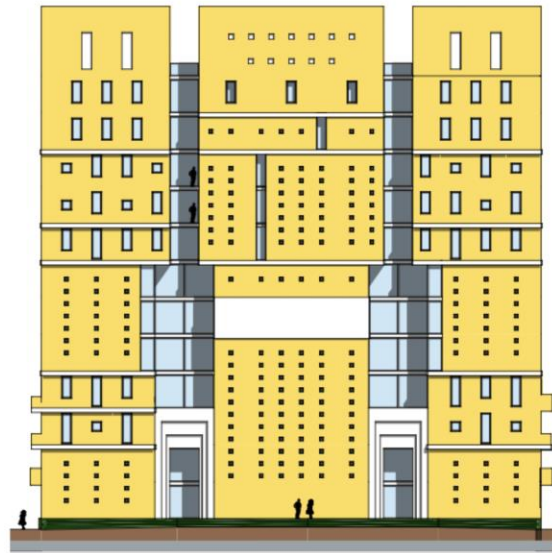


BOOM
LANDSCAPE

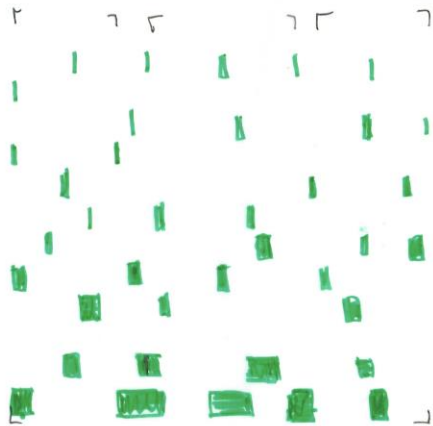
BOOM Landscape
Ballstraat 16A
1094 JL Amsterdam
info@boomlandscape.nl
+31 20 789 14 43

Updates Available
Do you want to install the updates now
or try tonight?

NOORDZIJDE VS ZUIDZIJDE; 'RIJK' GEVELBEELD



CONCEPTSCHETS; GRADIËNT

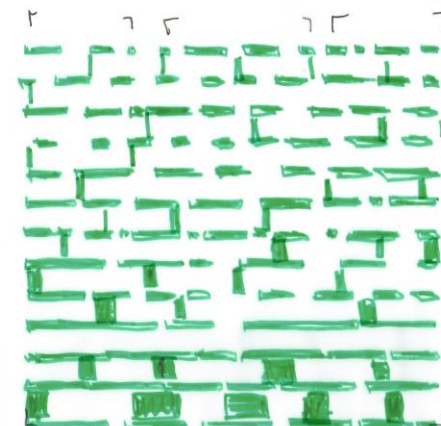


verticale groene wanden

+

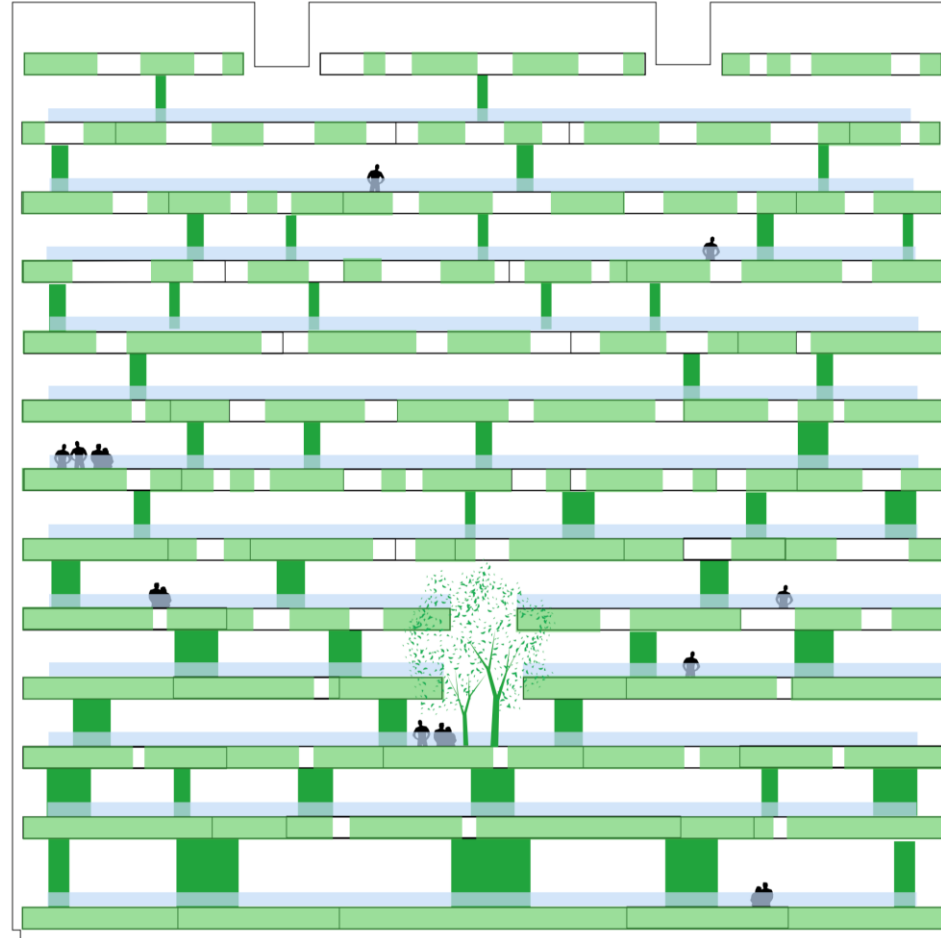


horizontale tuinen =

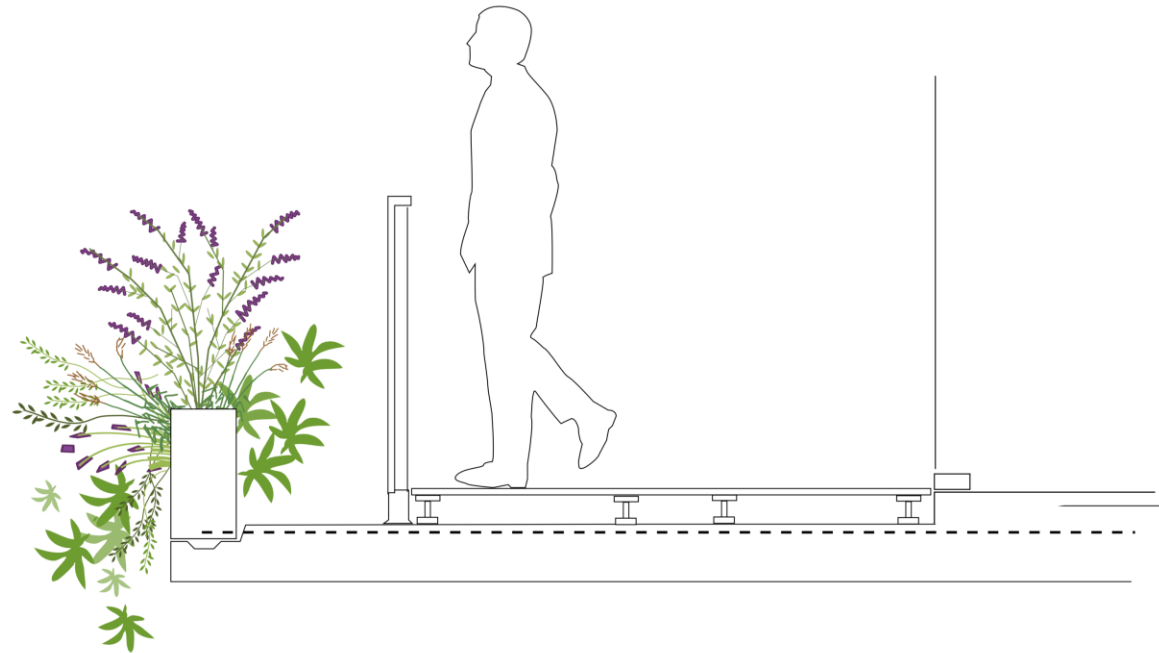


'rijk' en gevarieerde groene gevel

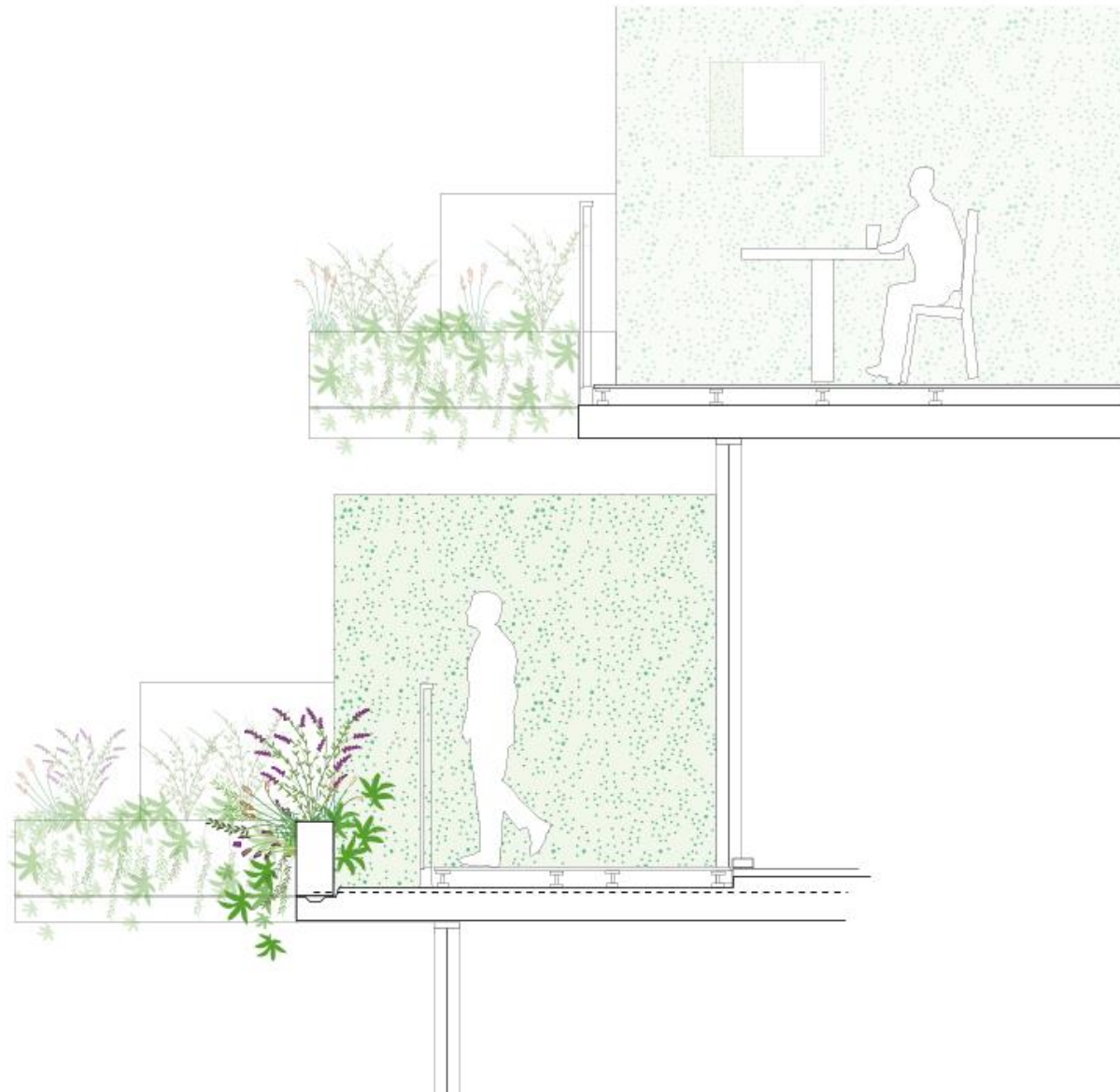
CONCEPT ZUIDGEVEL horizontale tuinen =



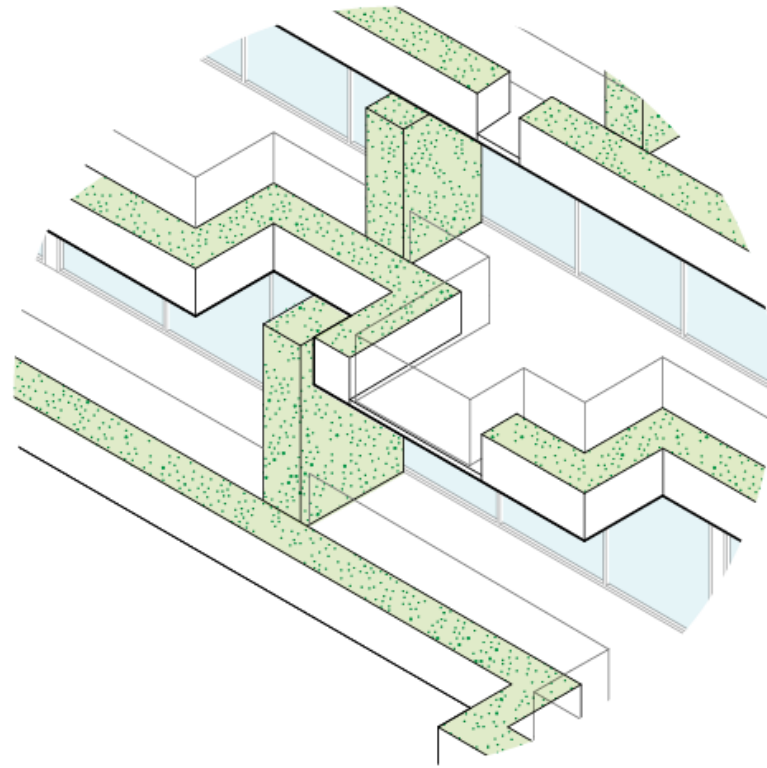
PRINCIPEDOORSNEDE BALKONS



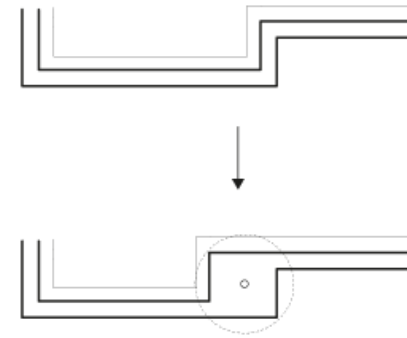
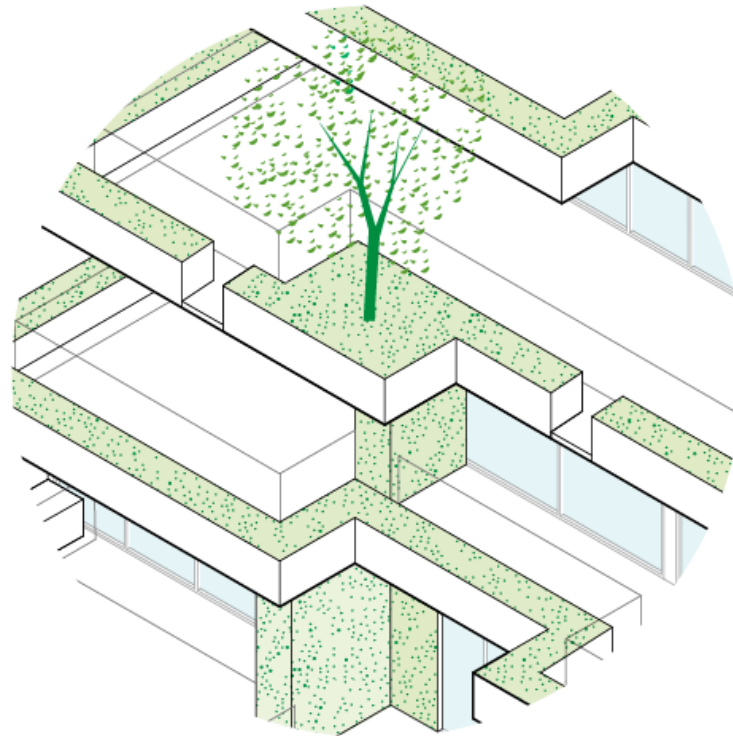
SECTION



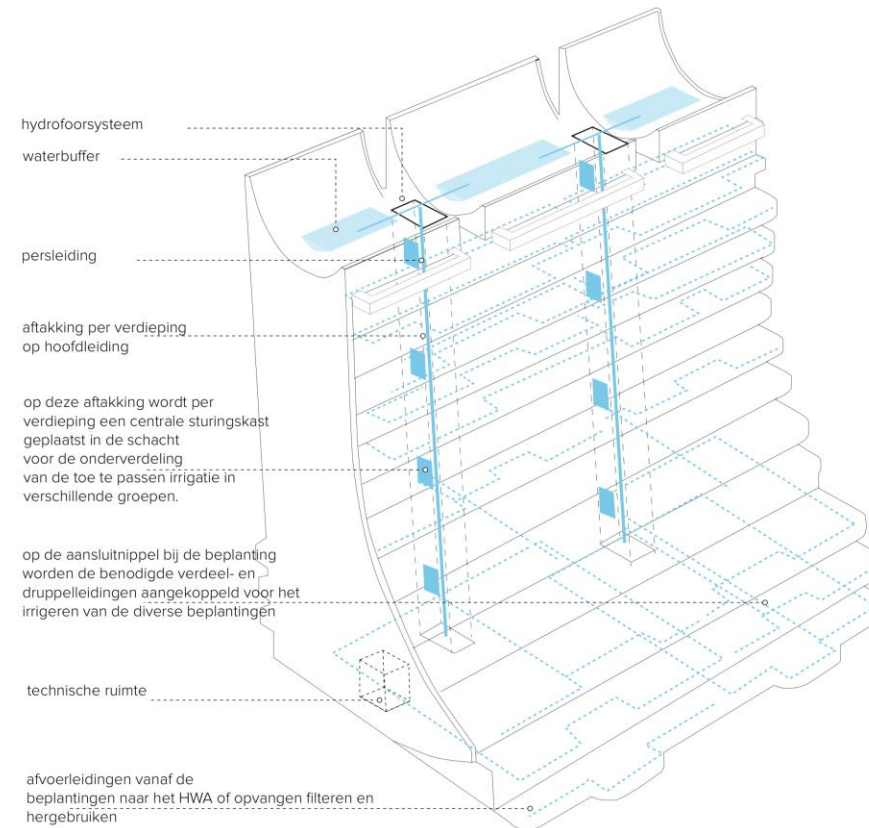
GREEN WALLS

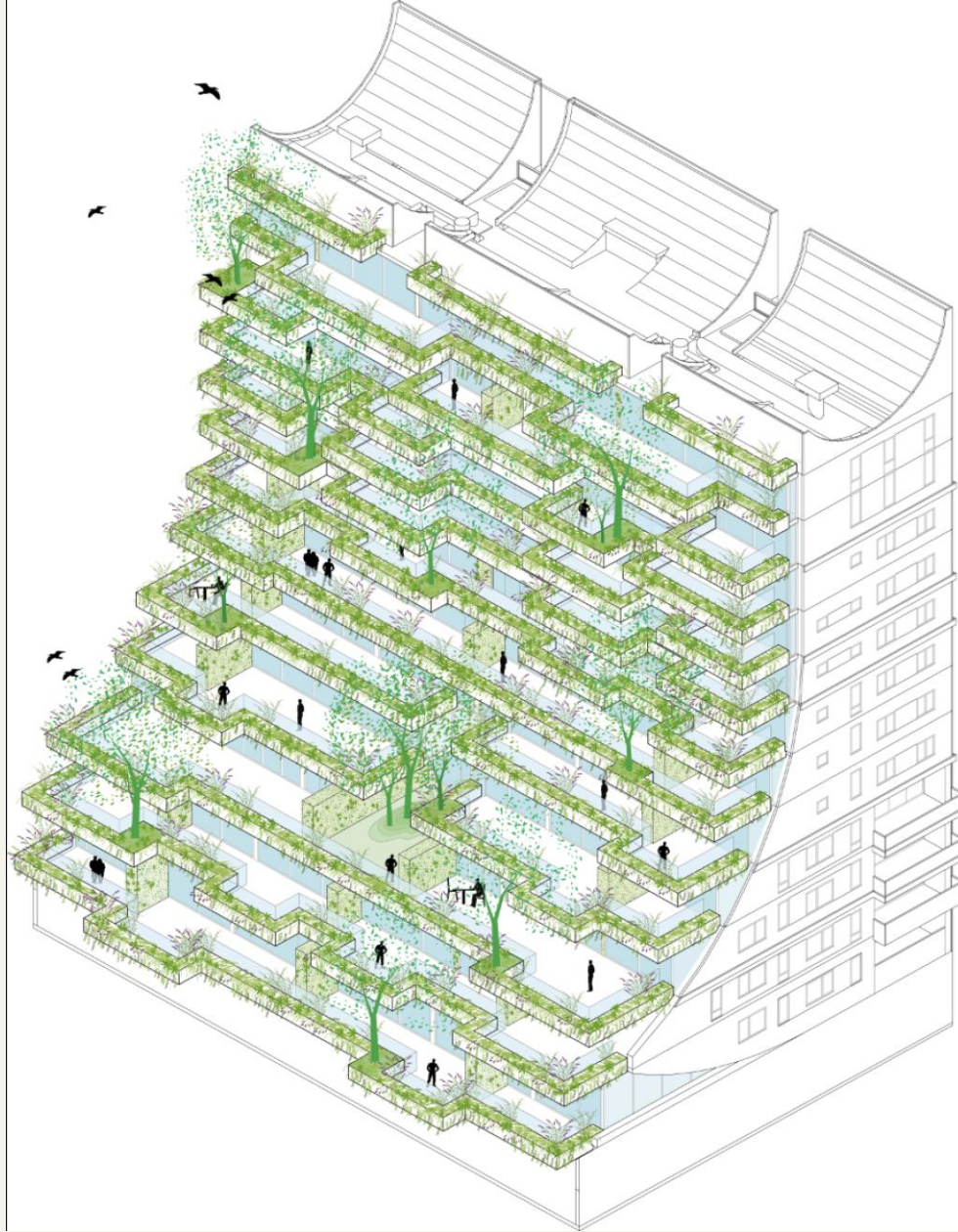


TREES POT



DISTRIBUTIE VAN WATER







Forschungsgesellschaft
Landschaftsentwicklung
Landschaftsbau e.V.

Richtlinien für Planung, Bau und Instandhaltung von Fassadenbegrünungen, Ausgabe 2017



Forschungsgesellschaft Landschaftsentwicklung Landschaftsbau e.V. (FLL), www.fll.de
- Regelwerksgeber der „Grünen Branche“ - Gründung 1975 - anerkannte Gemeinnützigkeit

Die FLL stellt in ca. 65 interdisziplinär besetzten Arbeitsgremien Vertragsunterlagen, Richtlinien, Empfehlungen und Fachberichte für die „Grüne Branche“ auf, schreibt diese fort und veröffentlicht sie in einer eigenen Schriftenreihe. Über die Formulierung konkreter Anforderungen trägt die FLL zu Qualitätssicherung im Sinne der Nachhaltigkeit bei. Die Mitarbeit von ca. 800 Fachleuten (Wissenschaftler, Vertreter von Kommunen, Planungsbüros, Ausführungsbetrieben, Herstellerfirmen, Sachverständige etc.) erfolgt ehrenamtlich. Die FLL engagiert sich darüber hinaus bei der Mitgestaltung von zukunftsweisenden Projekten und Aktionen für die „Grüne Branche“. Die FLL zählt zurzeit 33 Berufs- und Fachverbände zu ihren Mitgliedern - davon 4 internationale - und übernimmt für ca. 33.000 Mitglieder für ihre Fachthemen aus den Bereichen Landschaftsarchitektur, Landschaftsentwicklung und Landschaftsbau eine Rolle als Diskussionsforum.

FLL-Publikationen sind streng produktneutral, entsprechen den Grundsätzen des Deutschen Instituts für Normung (DIN) und genießen daher im Normenwerk des Bauwesens eine hohe Akzeptanz. Sie geben den Stand der Technik wieder und sollen sich als Regeln der Technik einführen.

Aufgrund der frühzeitigen Einbindung der betroffenen Fachkreise sowie eines öffentlichen Einspruchsverfahrens besteht für FLL-Publi-

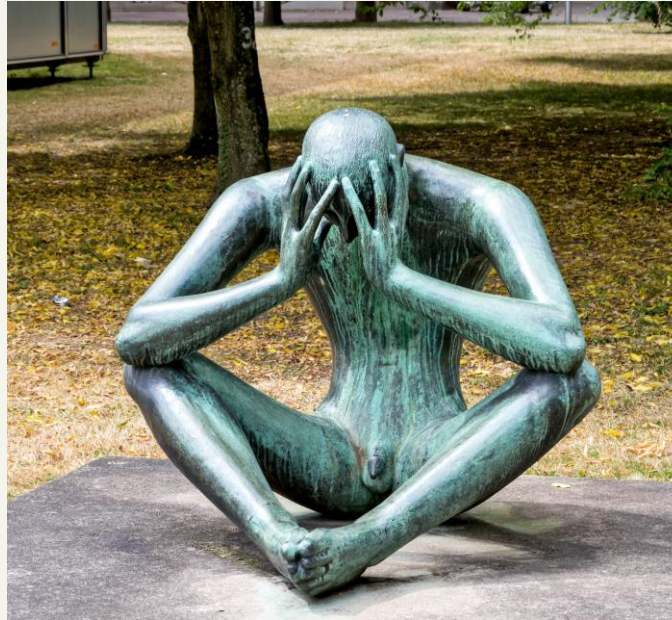
Fassadenbegrünungsrichtlinien

Richtlinien für Planung, Bau und
Instandhaltung von Fassaden-
begrünungen

Ordnungszahl	Bezeichnung	Art	Menge	Einheit	Preis	teillbereinigt	Gesamt	MWSt.	Gesamtpreis inkl. MWSt.
	Projektsummen								
04	Vertikalbegrünungssystem	Auftrag							
04.01	Baukonstruktion	Titel							
	Beschreibung des Vertikalen Begrünungssystems	Position		m²					
	Vertikales Begrünungssystem als fertige Konstruktion liefern und installieren. Beschreibung des Materials, der Materialstärke, der Materialqualität und wenn bekannt die Lebensdauer und evtl. geforderte Normen der benutzten Materialien.								
04.02	Pflanzung	Titel							
	Eine genaue Beschreibung der der Bepflanzung in Menge, Größe und evtl. Qualitätsanforderungen	Text			0,00				
04.02.022	Pflanzarbeiten	Text			0,00				
	Genaue Beschreibung der Verarbeitung des Pflanzmaterials.								
	Fertigstellungspflege: Pflege während der Vorzucht								
	Aufbau des Systems								
	Pflege der Wandbegrünung	Text			0,00				
	Düngung der Wandbegrünung								
	Entwicklungspflege								
04.04.001	Baustelleneinrichtung								
	Abrechnung	Position			1,00 Psch				
	Technische Bearbeitung								
	- Baustelleneinrichtungsplan								
	- Bauzeitenplan								
	- Zahlungsplan								
	- technologische Planung wie Baustraßen, Arbeits- und Montageflächen und Aufstellflächen für Hub-Arbeitsbühnen								
	- Plan- bzw. Zeichnungsverzeichnis								
	- Statische Nachweise								
	- Aufmaß der Vorleistungen des Gewerks Beton- und Ingenieurbau								
	- Werk- und Montagepläne.								
	Dokumentation erstellen								

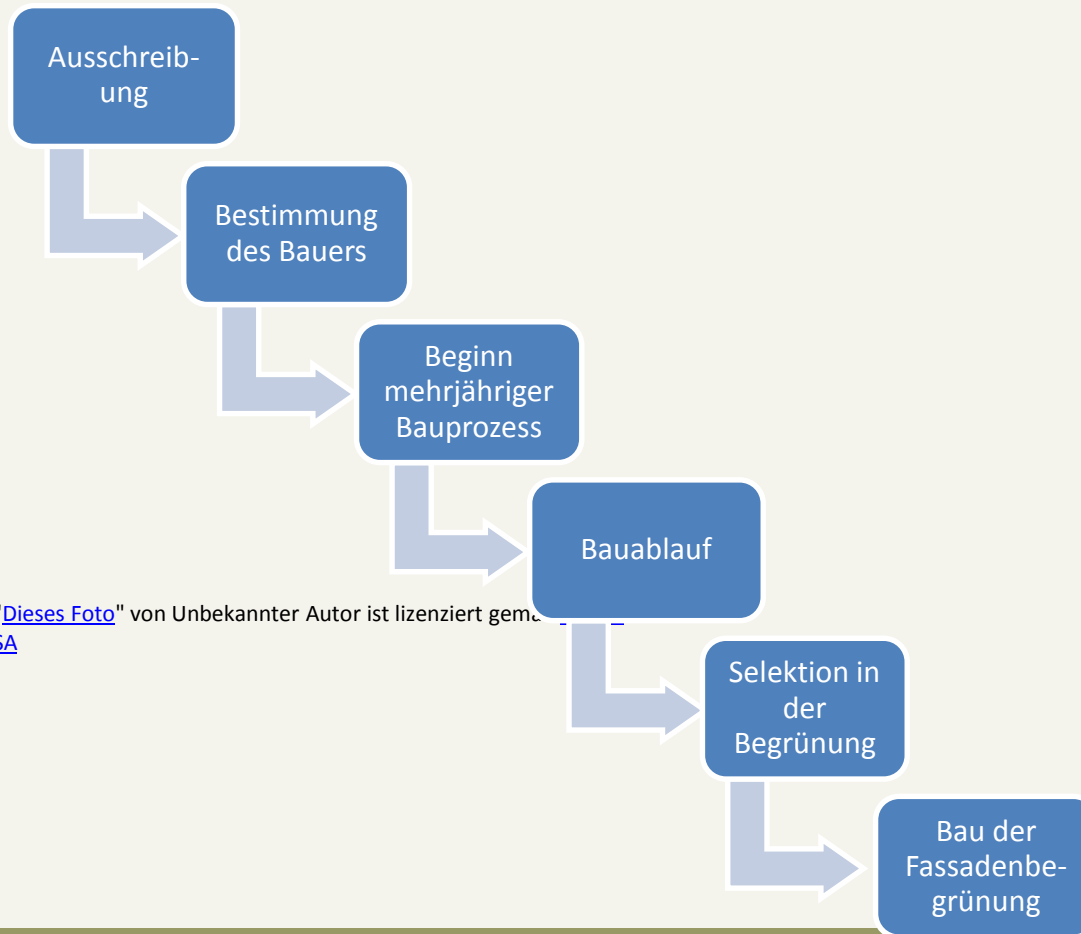
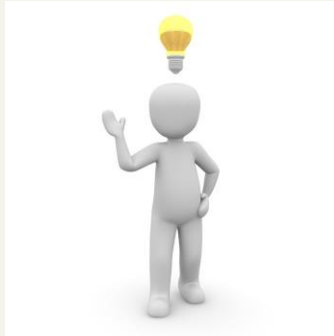
*Hinweis: Mehrwertsteuerberechnungen erfolgen ebenenbezogen und werden auf 2 Stellen hinter dem Komma gerundet.

Und wie geht es weiter?



"Dieses Foto" von Unbekannter Autor ist lizenziert gemäß [CC BY-SA](#)

Ausschreibung



"Dieses Foto" von Unbekannter Autor ist lizenziert gemäß [SA](#)

