

16. BuGG-Gründachs Symposium 2019

Ditzingen

„Sicherer Zugang zu und auf Dachflächen“

Frank Macha

Sachkundiger DGUV G 312-906
befähigte Person zur Prüfung von div. AE + SSE
Industriekletterer - IRATA
Baumkletterer - SKT
Fachkraft für Gefährdungsbeurteilungen

AGORA Akademie für Arbeitsschutz

Arbeitsschutz
Managementsysteme
Digitalisierung
Schulungen



„Schau mer rein“



DGUV FBHM 100 - Infoblatt

Personensicherung am Kran

Im Umfeld der
„Industrie“



Oh Gravity, Thou Art A Heartless Bitch.

(Sheldon Cooper, TBBT
– Sir Isaac Newton, 1642-1726)



Grundlage (vereinfacht)

Arbeitsschutzgesetz

Gefährdungsbeurteilung

Auswahl des Schutzes/der Ausrüstung

Unterweisung

Anwendung

A decorative footer consisting of a series of overlapping, semi-transparent blue triangles of various sizes and orientations, creating a jagged, mountain-like silhouette along the bottom edge of the slide.

Grundlage (vereinfacht)

Sicherer Auf- und Abstieg

Sicherer Überstieg

Sicheres Arbeiten im absturzgefährdeten Bereich

Gesicherte Arbeitsmittel (!)

Notfallplan

Normmythos

In welcher Norm steht, dass man das so machen muss?

Was sagt die Norm zur Nutzung?

Nach welcher Norm arbeitest Du?

→ TRBS, DGUV-Regelwerke,
FISAT, IRATA, Hersteller,...

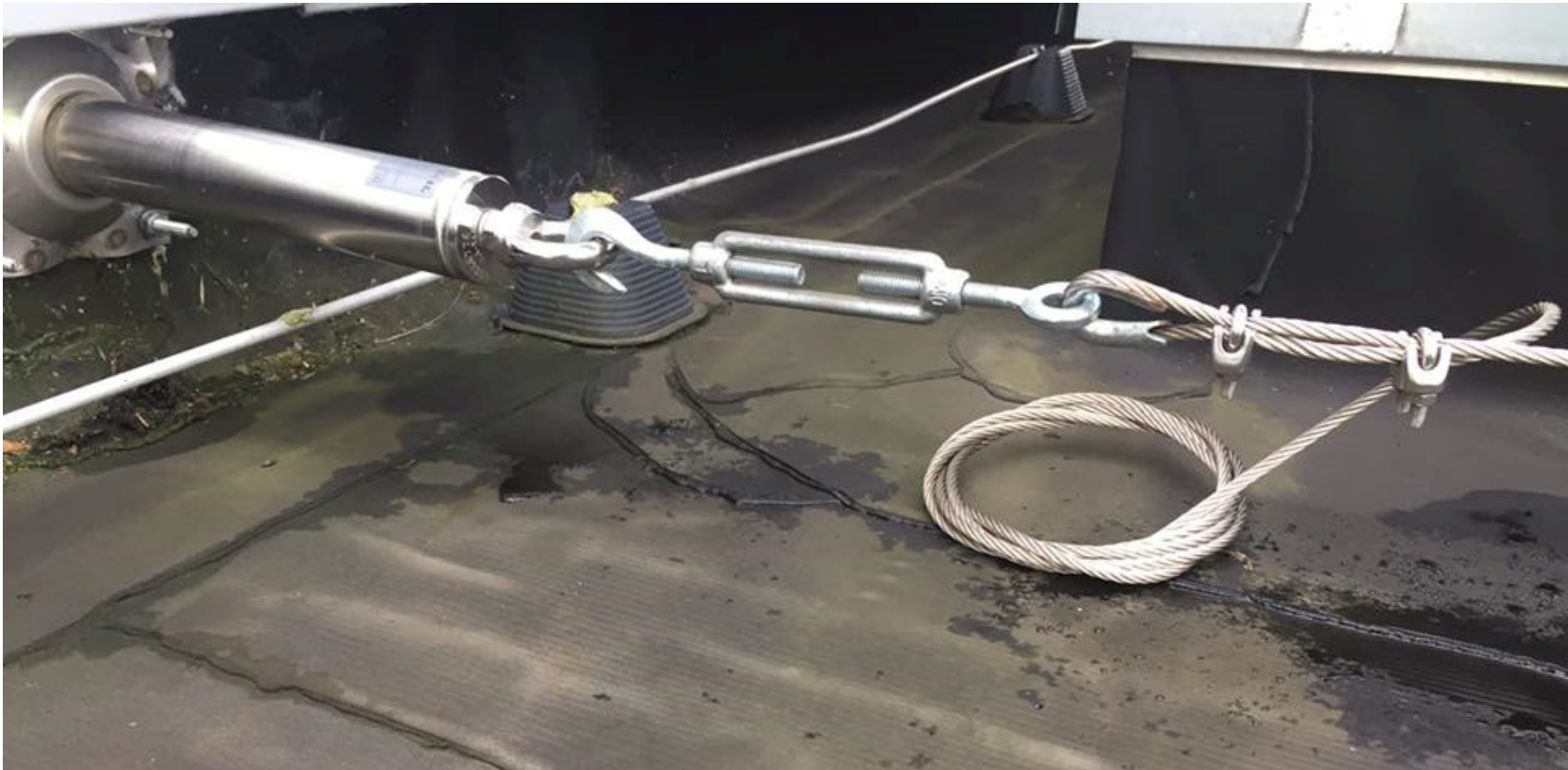
Praxisbilder

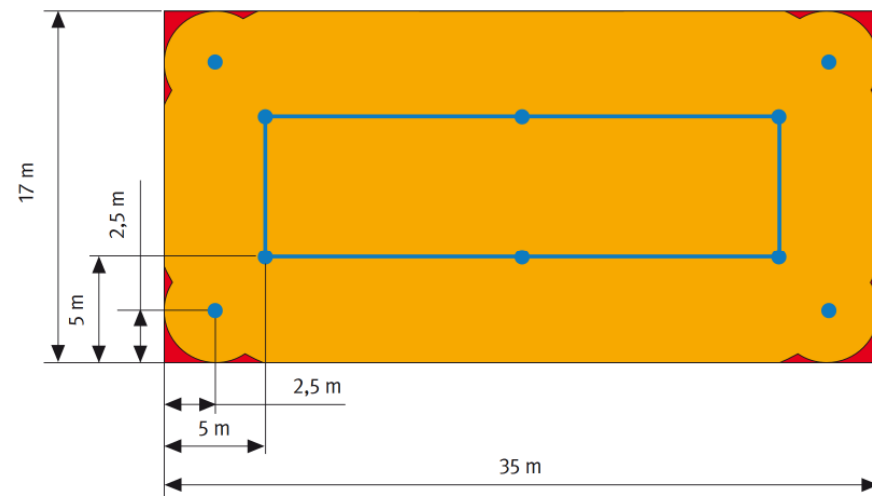
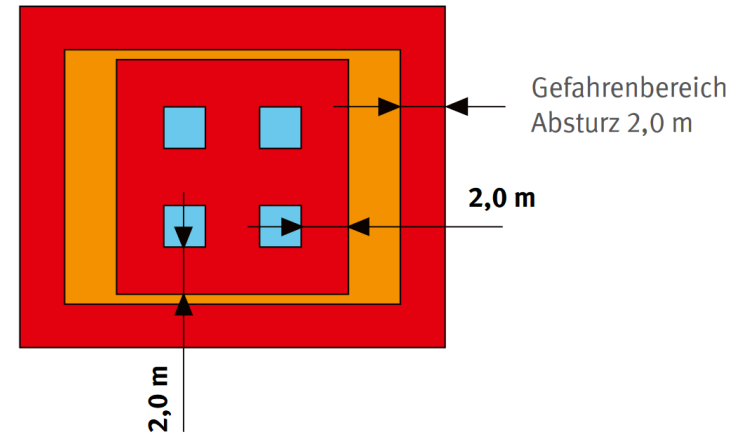










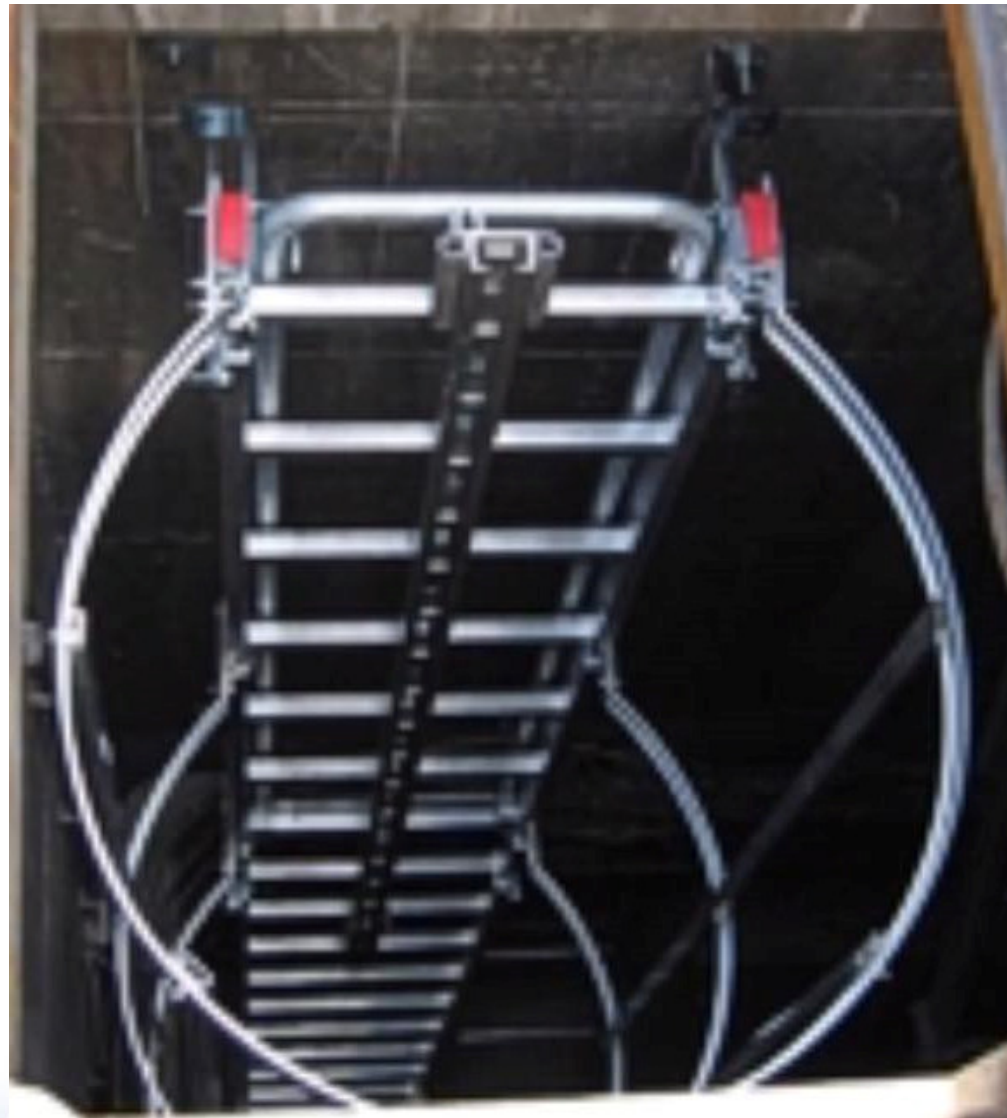












Gut zu wissen



Grundsätzlich:

PSAgA-Systeme und PSAgA
dürfen nicht zur Materialsicherung
und zum Materialtransport
benutzt werden.

Trennung von Personensicherung
und Material.

Gefährdungsbeurteilung:

Last Minute Risk Analysis
LMRA









Lektürenempfehlung

DGUV R 112-198 Benutzung von PSAgA

DGUV R 112-199 Retten aus Höhen und Tiefen mit PSAgA

DGUV I 201-056 Planungsgrundlagen von Anschlageneinrichtungen auf Dächern

DGUV-I 204-011 Erste Hilfe Notfallsituation „Hängetrauma“ (Lagerung Neubetrachtung)

DGUV I 212-001 Arbeiten unter Verwendung von seilunterstützten Zugangs- und Positionierungsverfahren

DGUV I 212-002 Schneeräumung auf Dachflächen

DGUV G 312-906 Grundlagen zur Qualifizierung von Personen für die sachkundige Überprüfung und Beurteilung von PSAgA

Fazit

komplexe Umgebung

keine 100%ige Sicherheit

Vorsicht bei der Beurteilung der Zustiege und Systeme

im Zweifelsfall Fachleute hinzuziehen

Gute Ausbildung für wechselnde Arbeitsumgebungen

Ausrüstungskauf nur beim Fachhändler mit Beratung

gesunder Menschenverstand



Fragen?





Vielen Dank!

Bleibt sicher und gesund.

