

The image shows a modern building facade with vertical greenery panels. The panels are made of a dense layer of green plants, likely ivy or similar climbing plants, growing on a metal frame. The building has a glass entrance area with a sign that says "Bistro". The sky is blue and there are some trees in the background.

Bielefeld begrünt Häuser - Erfahrungsbericht -

**BuGG-Fassadengrün-Forum 2022
am 29.09.2022 in Bielefeld**



Bielefeld

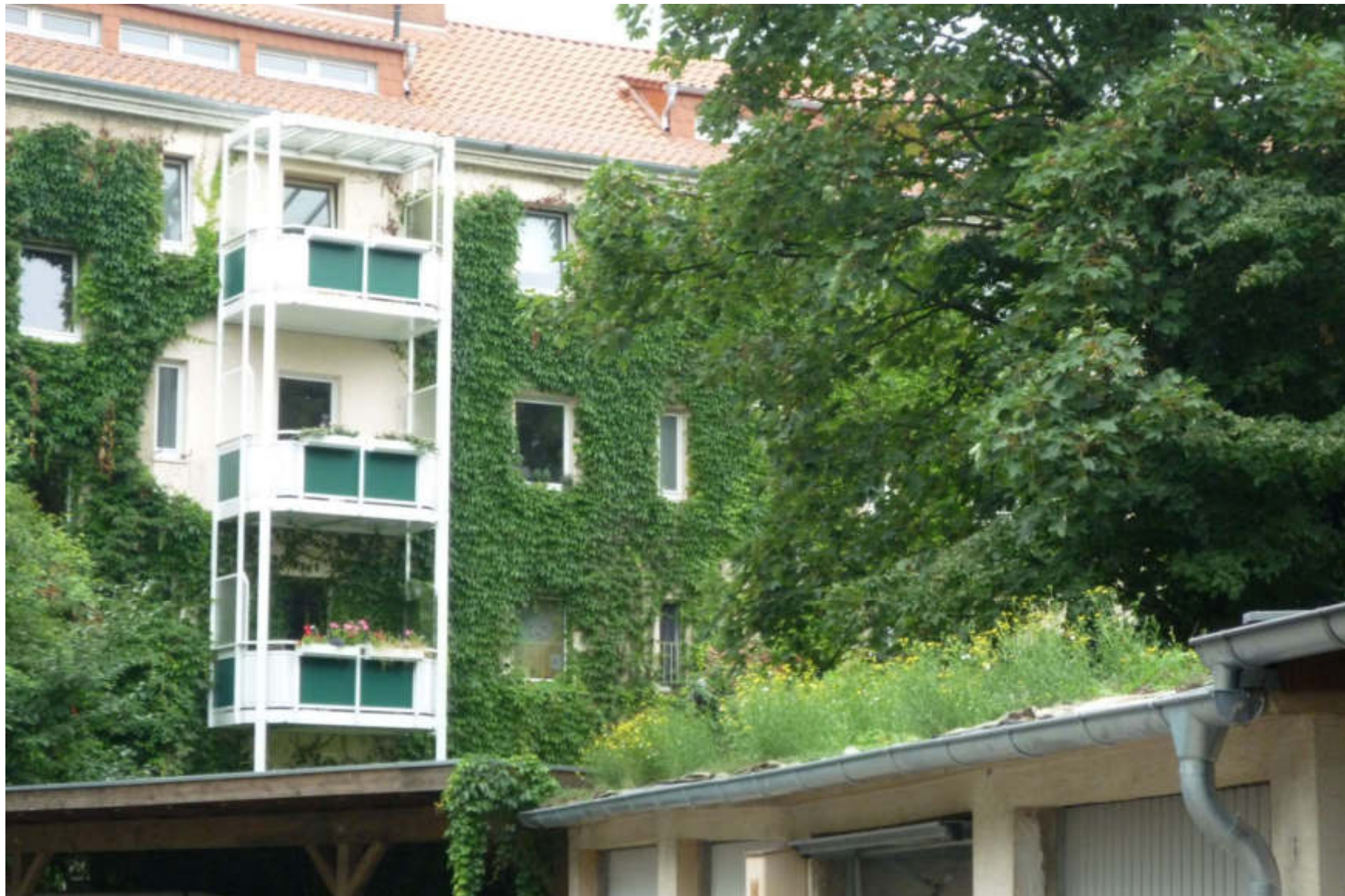
Fit für den Klimawandel!

Beispiele in Bielefeld



Bodengebundene Fassadenbegrünung mit Wildem Wein, Altstadt

Beispiele in Bielefeld



Bodengebundene Fassadenbegrünung mit Wildem Wein, Altstadt

Beispiele in Bielefeld



Bodengebundene Begrünung im
Straßenraum , Ravensberger Straße

Beispiele in Bielefeld



Bodengebundene Begrünung mit Kletterhilfe- eingegangen, Breite Straße

Beispiele in Bielefeld



Bodengebundene Begrünung mit Kletterhilfe, Hermannstraße

Beispiele in Bielefeld



Bodengebundene Begrünung mit Rosen, Markgrafenstraßen

Beispiele in Bielefeld



Bodengebundene Fassadenbegrünung mit Glyzinie, Oldentruper Straße

Festsetzung für Gewerbegebiet



„Für die Außenwände der Gebäude im SO ist eine Bepflanzung in Form einer Fassadenbegrünung an senkrechten – mindestens 2 m breiten Rankhilfen, in einem Abstand zwischen den Rankhilfen von max. 5 m entsprechend der Fassadengliederung durchzuführen. Für die zu begrünenden Fassadenflächen sind nur Anstriche mit Mineralfarben zulässig.“



Bodengebundene Fassadenbegrünung

Festsetzung für Gewerbegebiet

„Die Süd- bzw. Südwest- und Westfassaden der Gewerbebetriebe sind soweit technisch möglich zu mind. 40 % zusammenhängend zu begrünen. Alternativist auch ..eine Anpflanzung von Bäumen, Sträuchern und sonstigen Bepflanzungen in Fassadennähe zulässig.“ Gewerbegebiet



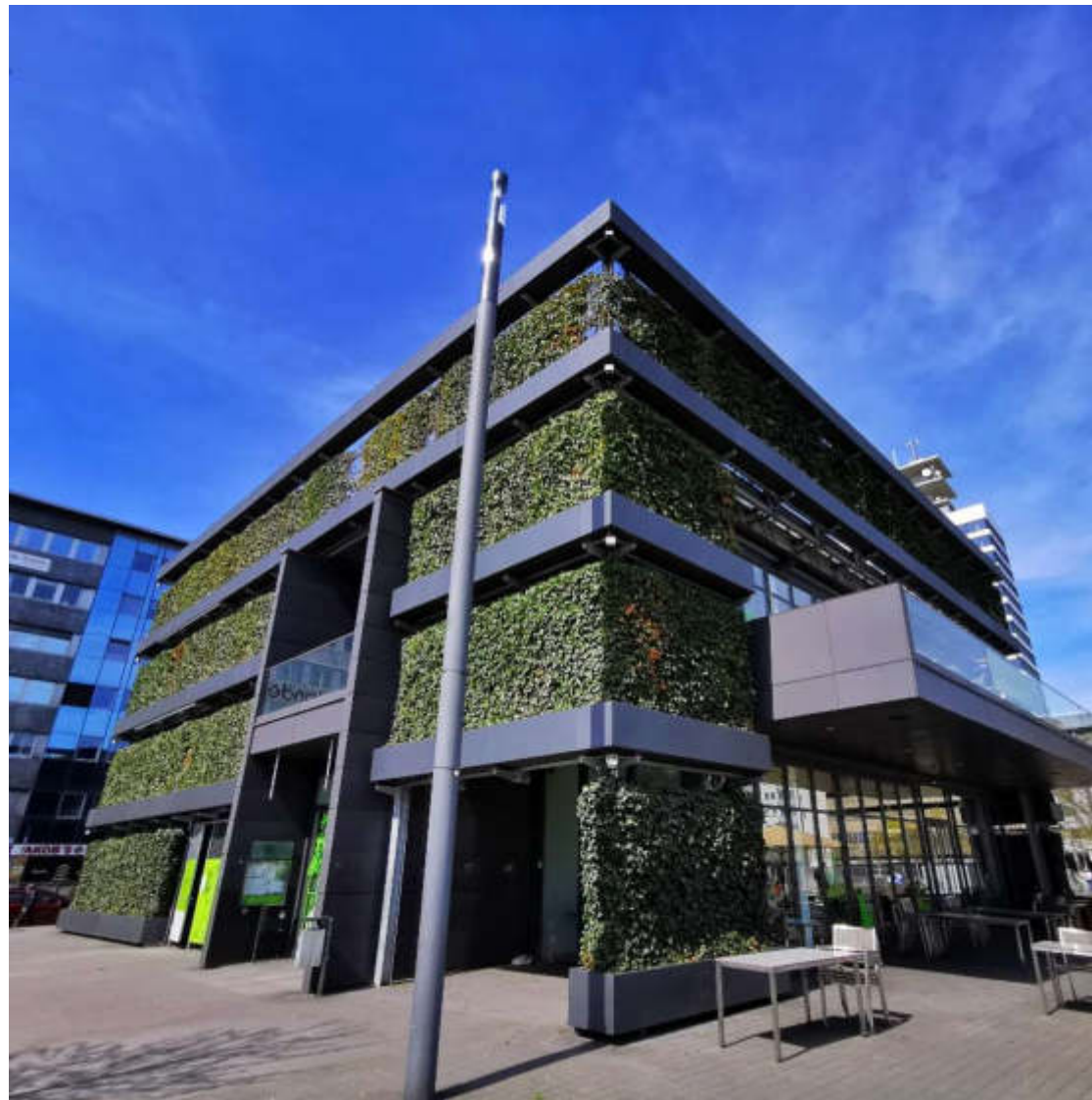
Festsetzung für Gewerbegebiet

„Außenfassaden von Hallenbauten sind mindestens alle 30 m deutlich vertikal zu gliedern, z. B. durch Versätze, Glasbänder, dauerhafte Fassadenbegrünungen, Farb- oder Materialwechsel. Abweichungen können bei einem abgestimmten architektonischen Gesamtkonzept zugelassen werden.“

Interkommunales Gewerbegebiet OWL „Hellfeld“



Beispiele in Bielefeld



Grüner Würfel, Kesselbrink –
mit einer vorgehängten hinterlüfteten Efeubegrünung

1. Zwischenergebnis



- relativ wenige Gebäude mit Fassadenbegrünung
- Festsetzungen von Dachbegrünungen in Bebauungsplänen für Gewerbegebieten haben bislang nur geringe Wirkungen
- Vornehmlich bodengebundene Begrünungen mit selbstklimmenden Pflanzen
- Wandgebundene Begrünungen sind seltene Ausnahmen
- Ohne ausreichende Wasserversorgung und Wurzelraum sind Fassadenbegrünungen eher nicht sinnvoll
- Oftmals ungepflegter Eindruck, vor allem bei Begrünungen mit selbstklimmenden Pflanzen

Neue Herausforderung: Anpassung an den Klimawandel

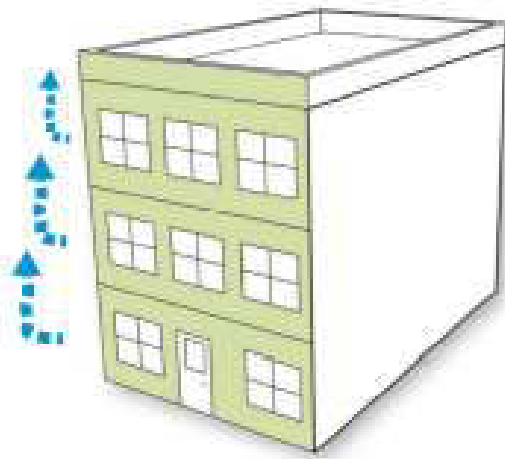
Grundlage ist das
Klimaanpassungskonzept
mit

- Identifizierung geeigneter Maßnahmen
- Identifizierung von Handlungsschwerpunkten
- Festlegung von Handlungsfeldern/
Umsetzungsstrategien



Neue Herausforderung: Anpassung an den Klimawandel

Klimaanpassungskonzept: Maßnahme M4 – Fassadenbegrünung



Bewertung

Kühlung



Rückhalt von Starkregen



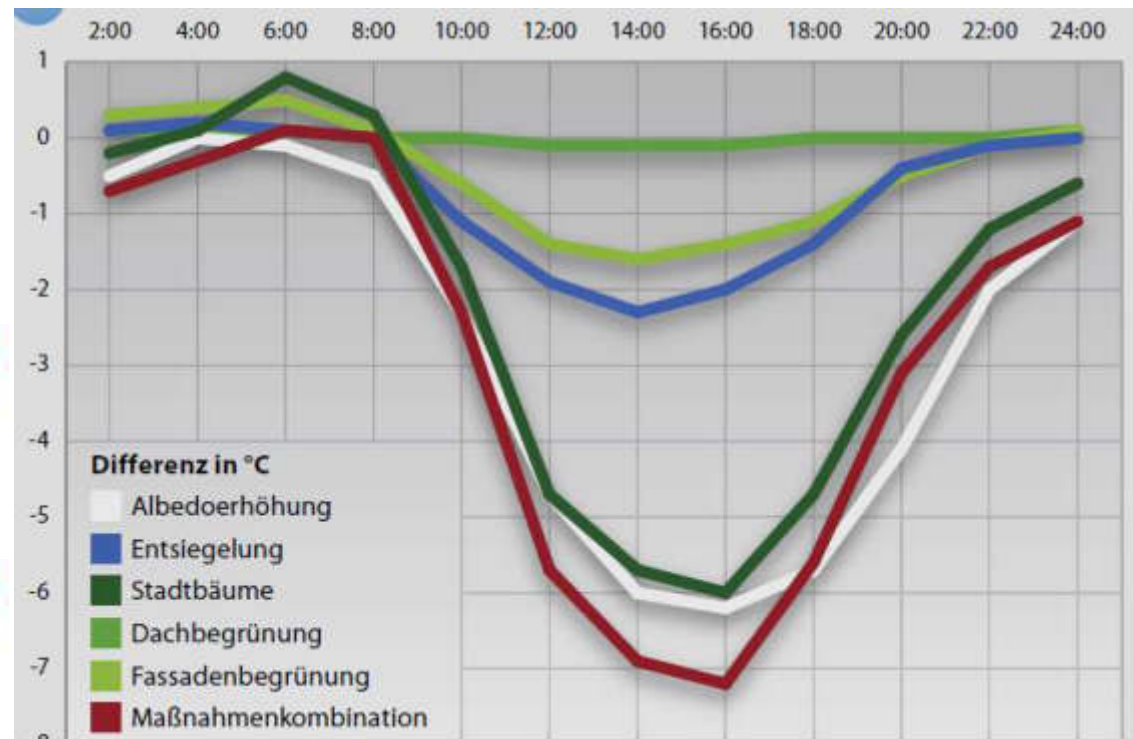
Natürlicher Wasserhaushalt



Gestaltungs-/Aufenthaltsqualität



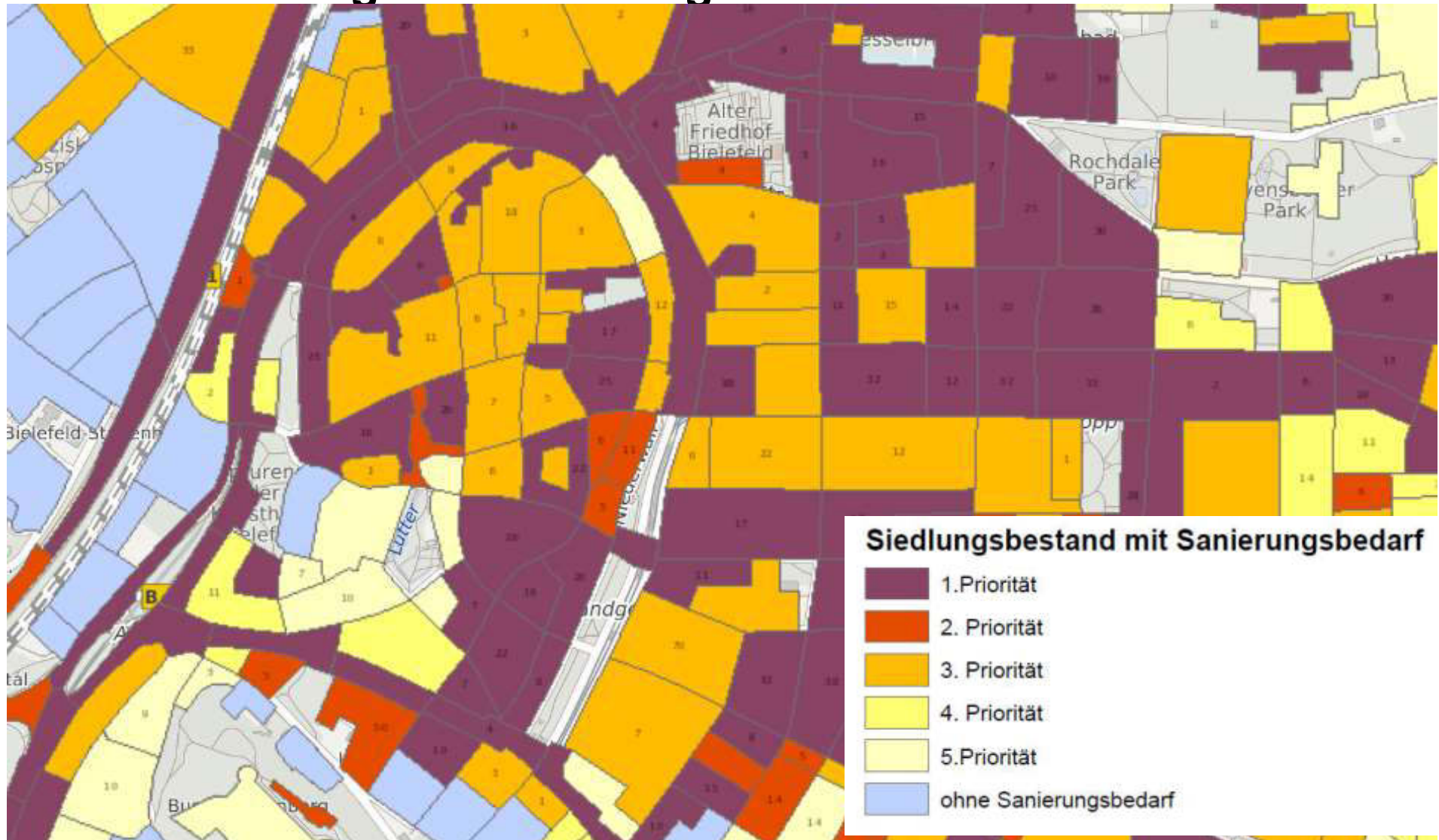
Kosten



Neue Herausforderung: Anpassung an den Klimawandel



Klimaanpassungskonzept: Identifizierung von Handlungsräumen



Neue Herausforderung: Anpassung an den Klimawandel



Klimaanpassungskonzept:

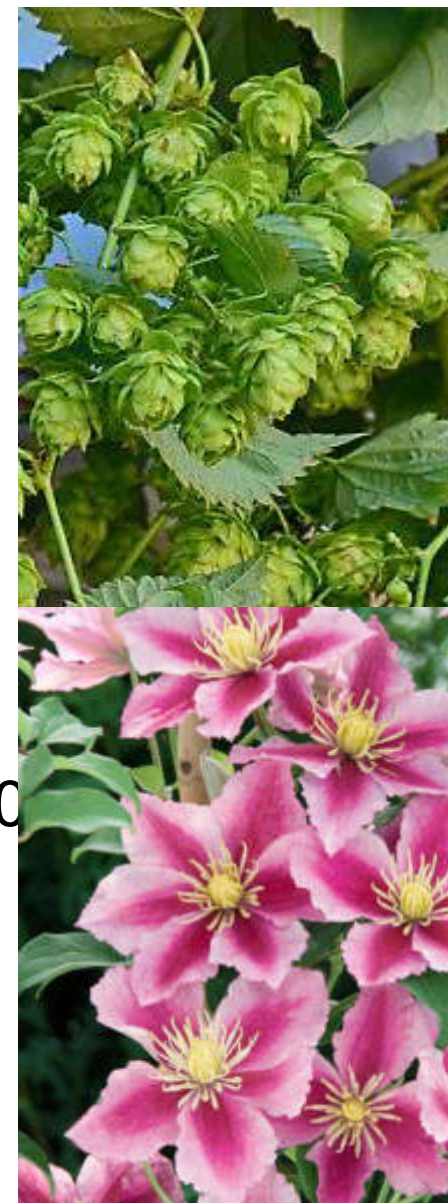
Handlungsfelder/ Umsetzungsstrategien im Hinblick auf Fassadenbegrünung

- Standards für Festsetzungen von Gebäudebegrünung in Bebauungsplänen
- Begrünung städtischer Gebäude
- Förderung privater Gebäudebegrünungen

Förderprogramm „Bielefeld begrünt Häuser“



- **Räumliche Förderkulisse:** Bielefeld-Mitte und Bielefeld-Brackwede
- **Förderberechtigte:** Grundstücks- und Gebäudeeigentümer*innen, Mieter*innen
- **Fördergegenstand:** Fassadenbegrünungen bestehender Gebäude und von Neubauten,
- keine Förderung bodengebundener Fassadenbegrünungen mit Selbstklimmern
- **Fördervoraussetzungen:** Fassadenbegrünung ab 10 m² (Fläche der Rankhilfe),
- **Förderhöhe:** Pauschal 70 €/m², maximal 10.000 € pro Liegenschaft
- Herstellung und Fertigungsstellungspflege durch **Fachbetrieb**



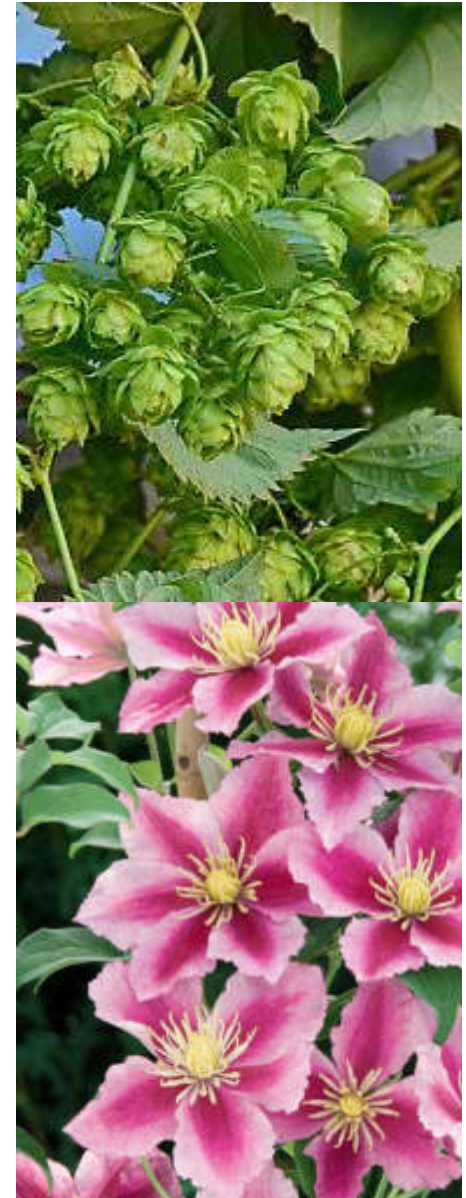
Förderprogramm „Bielefeld begrünt Häuser“



Fördergeld allein reicht nicht!

Begleitende Aktivitäten:

- Ansprechpartner*in; Beratung
- Informationsmaterial im Internet,
- Bewerbung im Rahmen von Veranstaltungen
- Flyer,
- Bewerbung in Sozialen Medien



2. Zwischenergebnis:



**Fassadenbegrünungen sind ein unverzichtbarer Beitrag zur Klimaanpassung
- insbesondere in verdichteten Stadtbereichen.**

Es bedarf besonderer Anstrengungen um den Einsatz von Fassadenbegrünungen zu erhöhen.

Was befördert mehr Fassadenbegrünung?



- **Attraktive und zahlreiche Beispiele**
- **Vermittlung der günstigen Wirkungen von Fassadenbegrünungen**
- **Festsetzungen in Bebauungsplänen**
- **Frühzeitige Einbeziehung der Fassadenbegrünung im Bauplanungsprozess**
- **Gewährleistung guter Standortbedingungen und einer hinreichenden Pflege von Fassadenbegrünungen**
- **.....**



**Vielen Dank
für
Ihre Aufmerksamkeit !**