

11. BuGG Fassadenbegrünungssymposium
Düsseldorf, 21.11.2019

Die Bedeutung begrünter Fassaden in Düsseldorf



Landeshauptstadt Düsseldorf
Umweltamt

Düsseldorf Nähe trifft Freiheit

11. BuGG Fassadenbegrünungssymposium

Die Bedeutung begrünter Fassaden in Düsseldorf, Agenda

- I. Allgemeine Entwicklung in Düsseldorf
- II. Argumente für Fassadenbegrünung
- III. Umsetzung in Düsseldorf
- IV. Umsetzungsablauf

11. BuGG Fassadenbegrünungssymposium

Die Bedeutung begrünter Fassaden in Düsseldorf

I. Allgemeine Entwicklung in Düsseldorf

- a. Bevölkerungswachstum
- b. Luftschadstoffe
- c. Flächennutzung
- d. Klimawandel

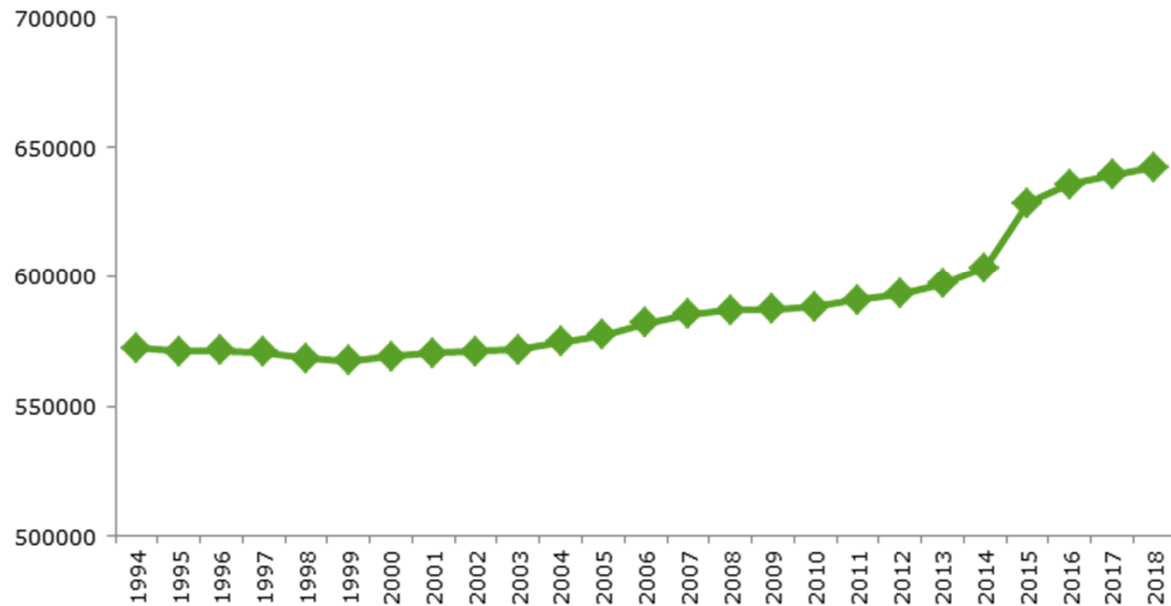
11. BuGG Fassadenbegrünungssymposium Die Bedeutung begrünter Fassaden in Düsseldorf

I.a Bevölkerungswachstum

Zuwachs 1994-2018:
69.922 Einwohner
entspricht 12,2%

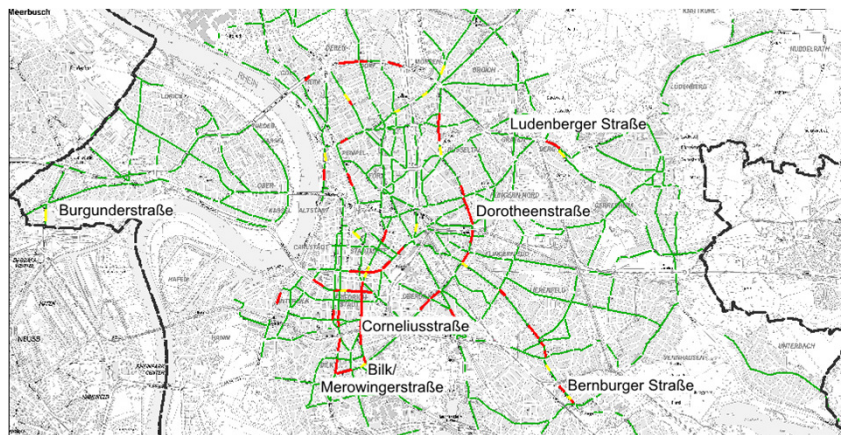
Ab 2018 bis 2035:
weitere 51.102 Ew
+8,9% ggü. 1994
(Prognose)

Bevölkerung Düsseldorf 1994 bis 2018



11. BuGG Fassadenbegrünungssymposium Die Bedeutung begrünter Fassaden in Düsseldorf

I.b Luftschadstoffe NO₂ noch ein Problem



Stickstoffdioxid (NO₂) 2018
Berechnung mittels IMMISLuft
— > 40 µg/m³
— 39 - 40 µg/m³
— < 39 µg/m³

PM10 scheint gelöst

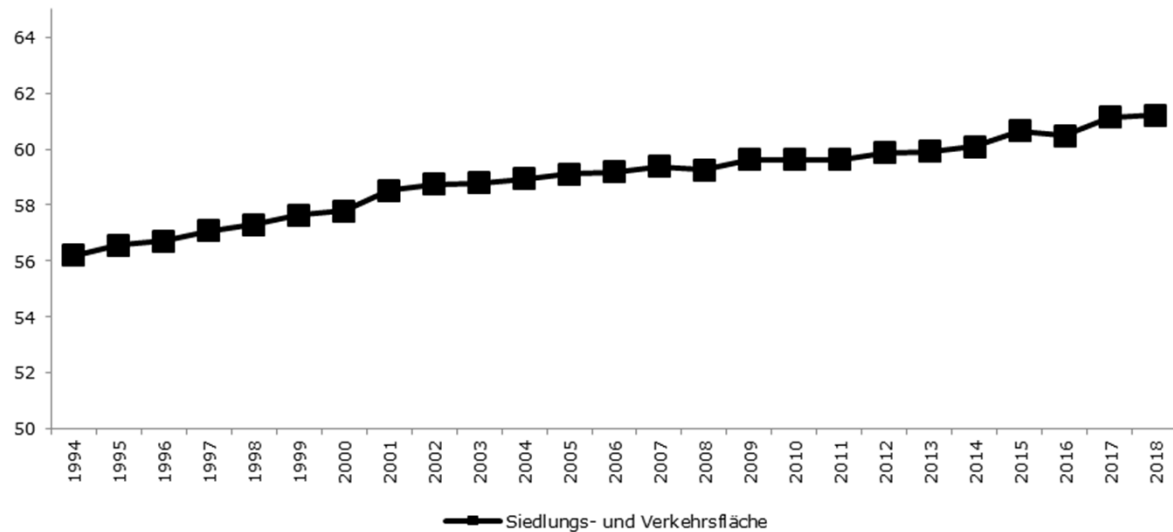


Feinstaub (PM10) 2018
Berechnung mittels IMMISLuft
— < 30 µg/m³
— 27 - 30 µg/m³
— < 27 µg/m³

11. BuGG Fassadenbegrünungssymposium Die Bedeutung begrünter Fassaden in Düsseldorf

I.c Flächennutzung

Anteil der Siedlungs- und Verkehrsfläche an der gesamten Bodenfläche in Düsseldorf 1994 bis 2018 in Prozent

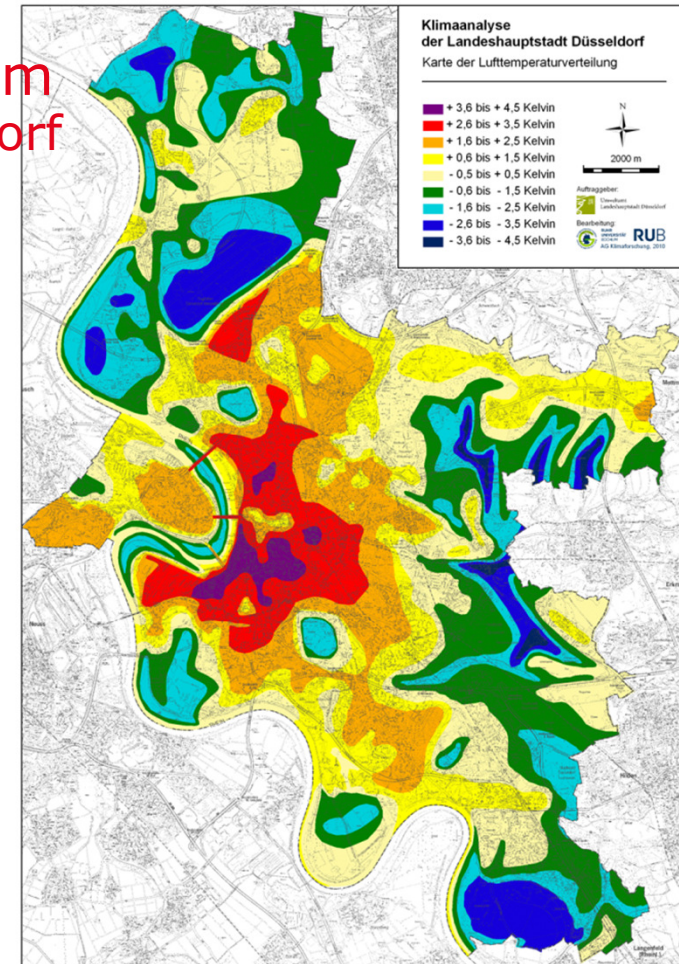


11. BuGG Fassadenbegrünungssymposium Die Bedeutung begrünter Fassaden in Düsseldorf

I.d Klimawandel

Der Hitzestress in dicht bebauten Stadtgebieten ist aktuell bereits vorhanden (hier: Karte der Lufttemperaturverteilung), aber ...

... es wird noch schlimmer.



11. BuGG Fassadenbegrünungssymposium Die Bedeutung begrünter Fassaden in Düsseldorf

I.d Klimawandel

Düsseldorf wird nach Süd-Frankreich verlegt.

Voraussichtlich in etwa 50 Jahren wird das Klima in Düsseldorf dem heutigem Klima in Toulouse entsprechen.

(Ergebnis eines Datenabgleichs zwischen dem deutschen und dem französischen Wetterdienst)

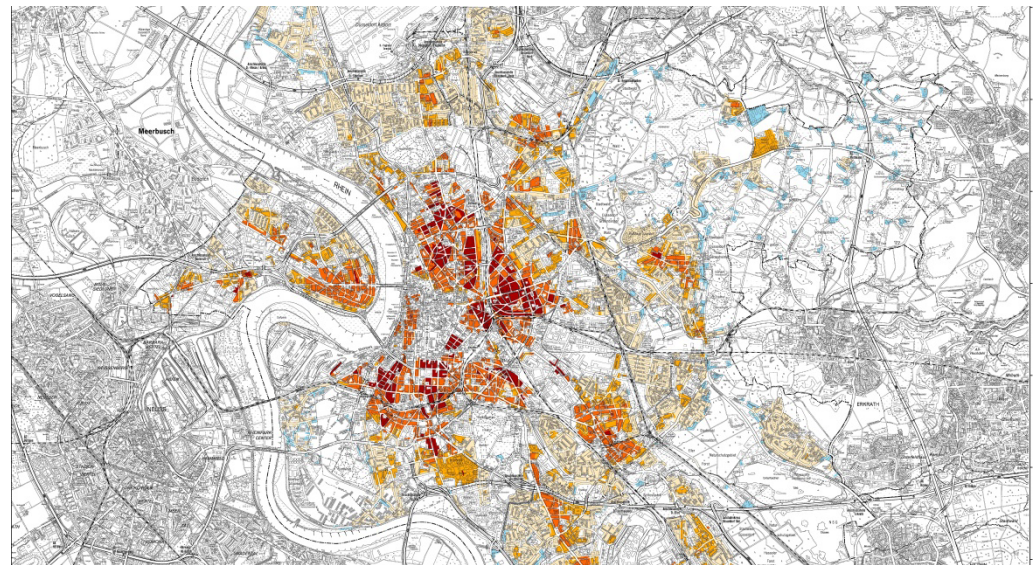
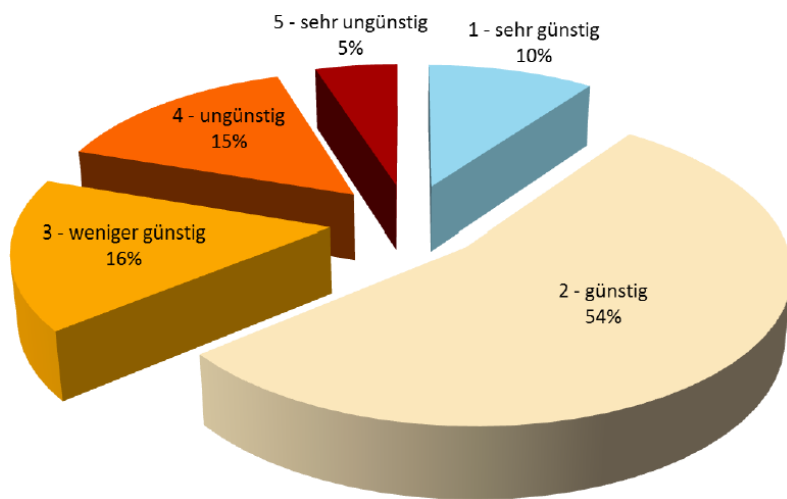


Düsseldorf Nähe trifft Freiheit

11. BuGG Fassadenbegrünungssymposium Die Bedeutung begrünter Fassaden in Düsseldorf

I.d Klimawandel

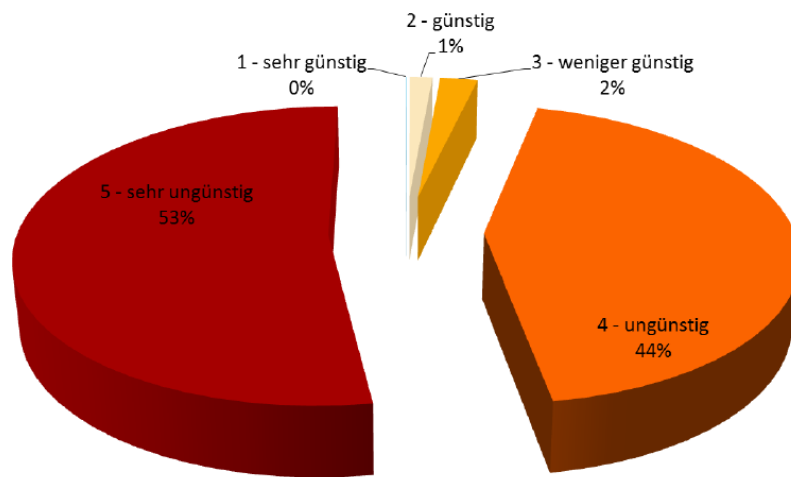
Hitzebelastung in der Nacht
in Wohnbereichen, 1971-2000



11. BuGG Fassadenbegrünungssymposium Die Bedeutung begrünter Fassaden in Düsseldorf

I.d Klimawandel

Hitzebelastung in der Nacht
in Wohnbereichen, 2041-2070



11. BuGG Fassadenbegrünungssymposium Die Bedeutung begrünter Fassaden in Düsseldorf

II. Argumente für Fassadenbegrünung

- Luftverbesserung (Feuchte, Schadstoffe)
- Gesundheit (u.a. Wohlbefinden der Gebäudenutzer*innen)
- Schutz der Fassade vor Wetterextremen
- Energieeinsparung
- Hitzeschutz
- Kühlung
- Gestaltung / Ästhetik
- Immobilienwert
- Nahrung und Wohnung für Tiere

11. BuGG Fassadenbegrünungssymposium Die Bedeutung begrünter Fassaden in Düsseldorf

III. Umsetzung in Düsseldorf

Klimaanpassungskonzept Düsseldorf (KAKDUS)

Im KAKDUS werden 15 Schlüsselmaßnahmen definiert, die vordringlich umzusetzen sind.

Schlüsselmaßnahme 7:
Intensivierung der Dach-, Fassaden- und Innenhofbegrünung

11. BuGG Fassadenbegrünungssymposium Die Bedeutung begrünter Fassaden in Düsseldorf

III. Umsetzung in Düsseldorf

Umsetzung Schlüsselmaßnahme 7:

- Intensivierung des Förderprogramms Dach-, Fassaden- und Innenhofbegrünung (DAFIB seit 01.07.2016)
- Festsetzungen in Bebauungsplänen (in Vorbereitung)

11. BuGG Fassadenbegrünungssymposium Die Bedeutung begrünter Fassaden in Düsseldorf

III. Umsetzung in Düsseldorf

Wichtige Inhalte des DAFIB zur Fassadenbegrünung:

- Förderung in belasteten Stadtbereichen Düsseldorfs
- Mehrfamilienhäuser (≥ 3 WE) oder Gewerbeimmobilien
- Zuschuss 40 €/m²*, max. 50% der Realbruttokosten

Wichtig: Antrag stellen und Förderzusage vor Auftragserteilung
Nähere Infos unter: www.duesseldorf.de/dafib

* mit Rankhilfen überdeckte Fläche

14 Umweltamt

Düsseldorf Nähe trifft Freiheit

11. BuGG Fassadenbegrünungssymposium Die Bedeutung begrünter Fassaden in Düsseldorf

III. Umsetzung in Düsseldorf

Fassadenbegrünung ist kein Nachfragehit:

Von insgesamt 24 Anträgen im DAFIB beziehen sich drei auf die Fassadenbegrünung und einer von diesen drei Anträgen war nicht genehmigungsfähig wegen eines Konfliktes bei der Gehwegnutzung. Ein Antrag wurde umgesetzt (16 m²), ein weiterer steht noch aus.



Bitte Anträge stellen !

11. BuGG Fassadenbegrünungssymposium Die Bedeutung begrünter Fassaden in Düsseldorf

IV. Umsetzungsablauf

Im öffentlichen Raum:

Viele Punkte sind vorab zu klären:

- Konflikt / Unterhaltung (Gehwegbreite, Nutzung, Reinigung)
- Rückschnitt (Pflanzen, Gerüstaufbau durch Fachfirma)
- Durchwurzelung Gehwegbereich (wurzelfester Trog)
- Feuerwehrbewegungsflächen (Anleitung, Bewegung)
- Gestattungsvertrag notwendig (Haftung, Kosten)
- Versorgungsträger (Gas, Wasser, Telekommunikation)
- Einbindung der Stadtentwässerungsbetriebe

11. BuGG Fassadenbegrünungssymposium Die Bedeutung begrünter Fassaden in Düsseldorf

IV. Umsetzungsablauf

Allgemein:

- Mitbewohner überzeugen
- Plan entwickeln
- Fachfirma finden
- Pflanzen aussuchen, Wuchskraft beachten
- Förderantrag stellen und Förderzusage abwarten
- und dann ... loslegen und umsetzen
- zum Schluss: Auszahlungsantrag stellen

Düsseldorf

dorf

Nähe trifft Freiheit

Herausgegeben von:



Landeshauptstadt Düsseldorf
Umweltamt

Sachgebiet Klimaschutz
Klaus Czittrich
klaus.czittrich@duesseldorf.de

Karten/Grafiken:
Landeshauptstadt Düsseldorf

11. BuGG Fassadenbegrünungssymposium Die Bedeutung begrünter Fassaden in Düsseldorf

DAFIB- Fördergebiet

