

Bauprojekt:

## Bad Wimpfen

Systeme:

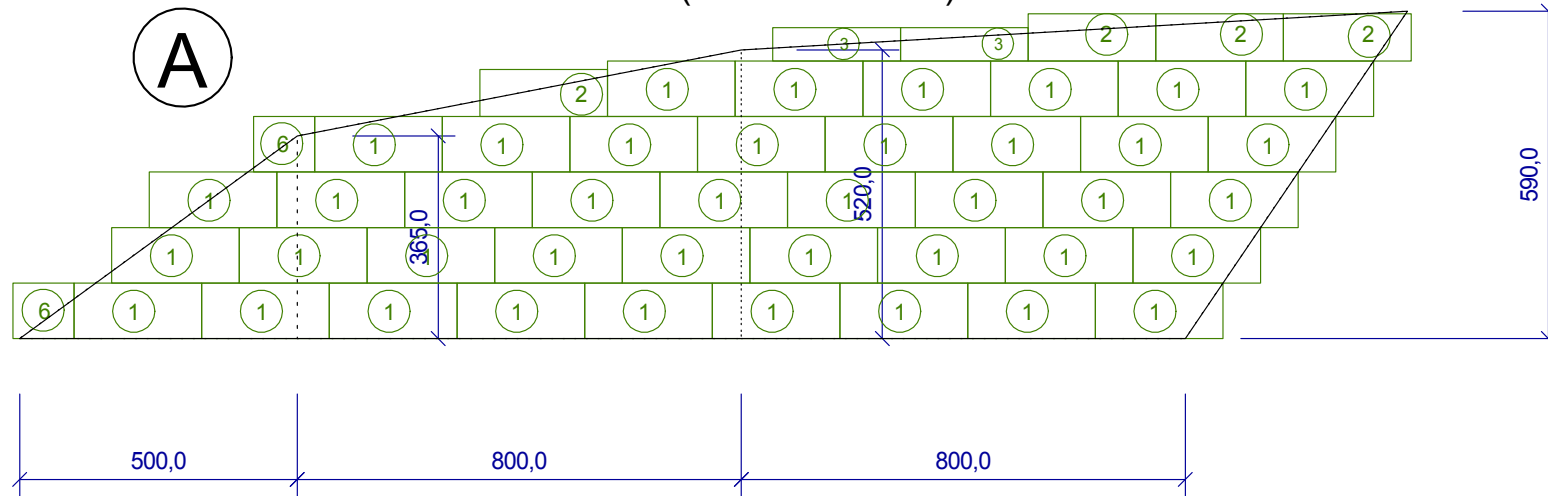
Helix® Repens & Helix® Repens DG



Ausgangssituation Hang

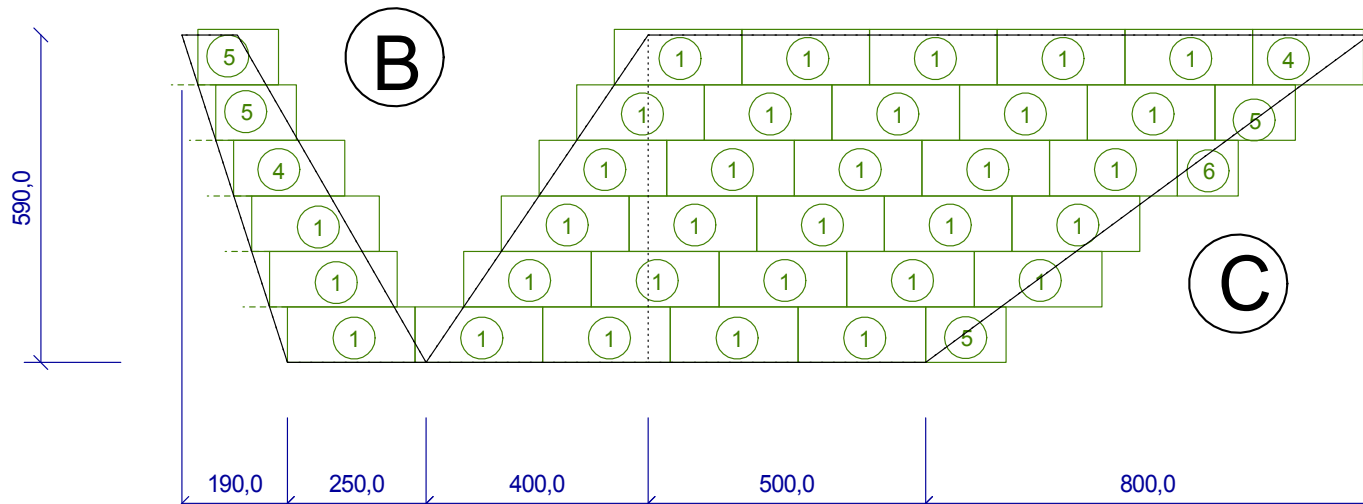
Ziel ist die Sicherung des Hanges durch Erdnägel





Ansicht Versatz/Flügel  
zwischen Flächen A und C

Ansicht westliche Seite (unterhalb Parkplatz)



Ankerpunkte Dm 22 mm im Raster von 70 x 70 cm  
Anpassung der Matten an Geländekanten  
(Ecken und Oberkante Gelände Verlauf) sind vor Ort  
durch Schnitt herzustellen.

Alle Angaben vorbehaltlich fachplanerischer Prüfung



Unterkonstruktion als Abstandhalter



Befestigung der Erdnägel



Hinterfüllung mit Substrat





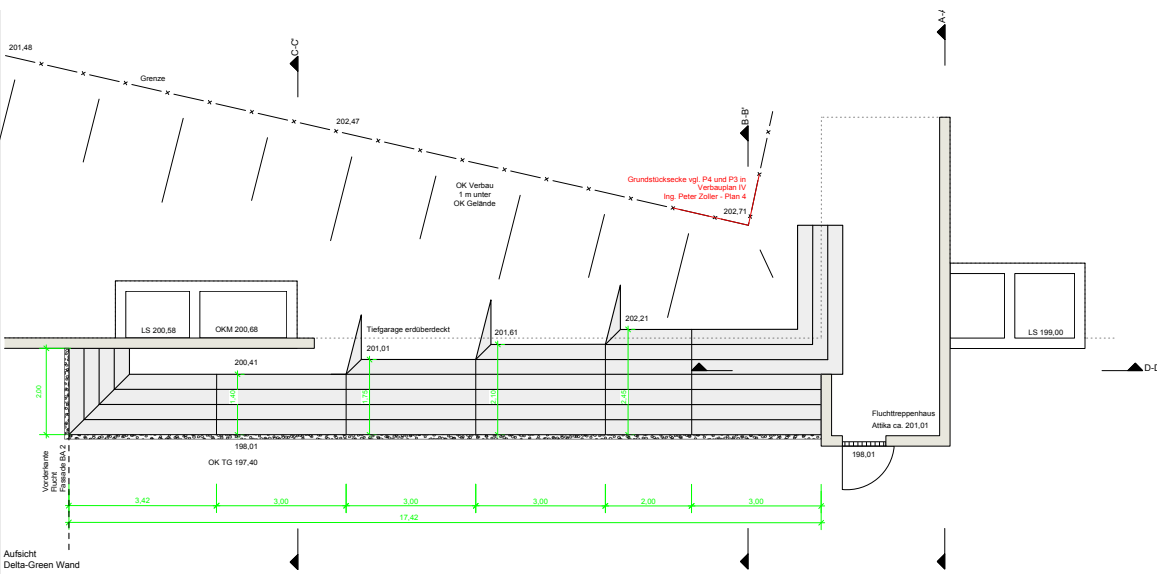




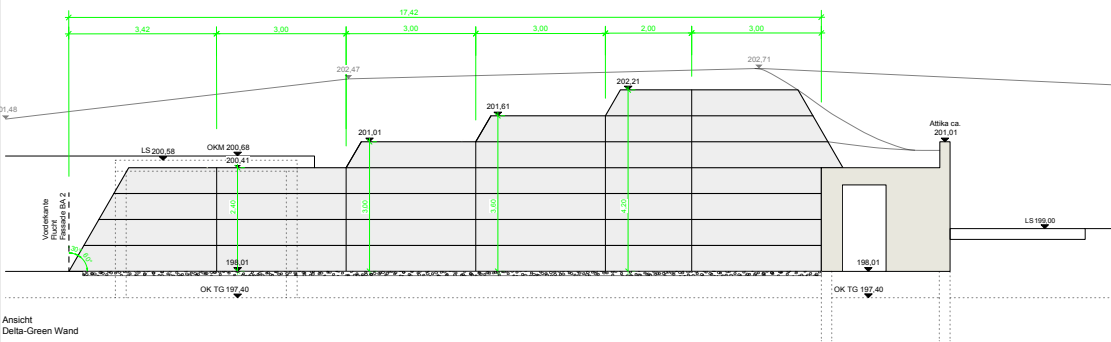
Ausgangssituation

# Bad Wimpfen

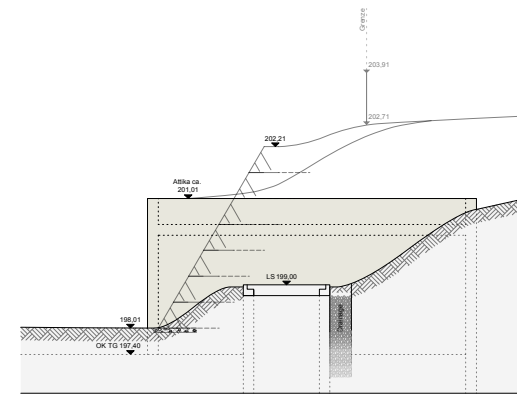
# Helix® Repens DG



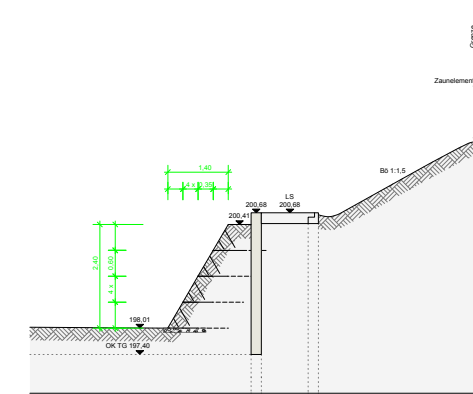
Aufsicht  
Delta-Green Wand



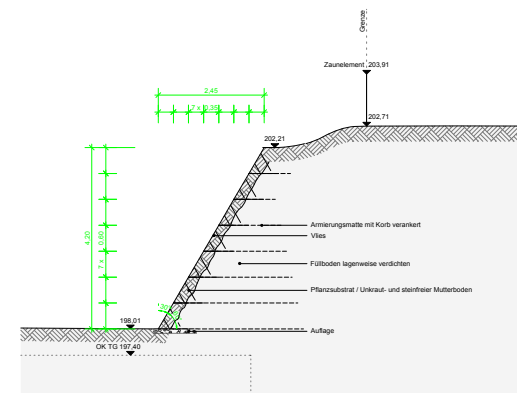
Aufsicht  
Delta-Green Wand



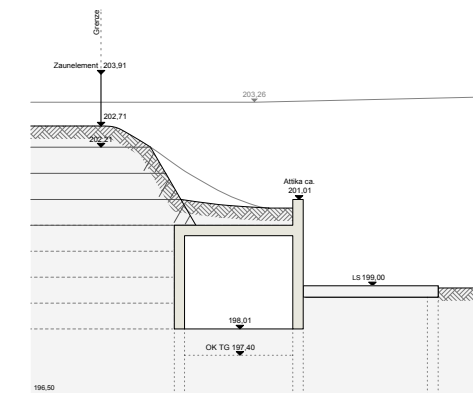
Schnitt A-A'



Schnitt C-C'



Schnitt B-B'



Schnitt D-D'



Hinterfüllung





Nach Fertigstellung

Nach drei Monaten Vegetationszeit



Bauprojekt:

Sachsenheim

Systeme:

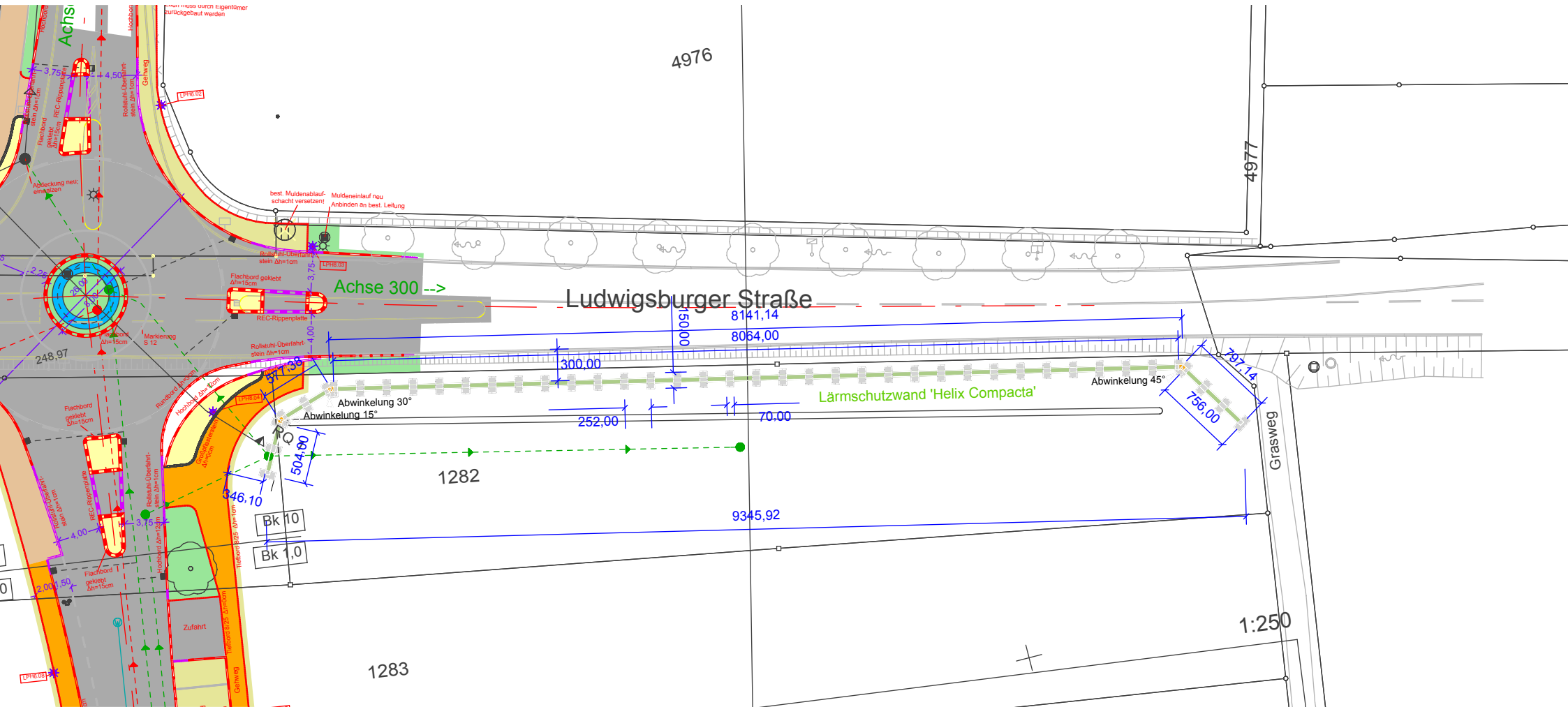
Helix® Compacta



Zielsetzung:

Grüne Wand mit ökologischem Mehrwert







Einbau Pfosten und Versorgungsleitungen



Vorkultivierung der Wandelemente



Anlieferung der vorkultivierten Wandelemente



Aufbau der ersten Reihe



Hinterfüllung mit Substrat













Helix Pflanzensysteme GmbH  
Ludwigsburger Straße 82  
D-70806 Kornwestheim

Tel. +49 (0) 7154 8016-0

E-Mail: [info@helix-pflanzensysteme.de](mailto:info@helix-pflanzensysteme.de)

[www.helix-pflanzensysteme.de](http://www.helix-pflanzensysteme.de)

 [facebook.com/helixsysteme](https://facebook.com/helixsysteme)

 [twitter.com/helixpflanzen](https://twitter.com/helixpflanzen)